

# Leistungsverzeichnis

Anliegend übersenden wir Ihnen ein Leistungsverzeichnis mit der Bitte um Abgabe Ihres Angebotes.

---

## 2104.RA AKK Aufstockung Reha

Aufstockung eines eingeschossigen Gebäudes

-  
-  
-

---

Leistungsbeschreibung

**LV 323B Wärmedämmverbundsysteme WDVS**

Datum / Seiten

**16.06.2026 / 61**

# Deckblatt des Leistungsverzeichnisses -1-

Angaben zum Leistungsverzeichnis

Projekt: 2104.RA AKK Aufstockung Reha

## LV 323B Wärmedämmverbundsysteme WDVS

**Bauvorhaben** Aufstockung eines eingeschossigen Gebäudes

**Bauherr** AKK Altonaer Kinderkrankenhaus gGmbH  
(Anspr.: Swen Höpfner)  
Bleickenallee 38  
22763 Hamburg

**Planverfasser** euroterra GmbH  
(Anspr.: Hr Felske)  
architekten ingenieure  
Ness 1  
20457 Hamburg

**Objektüberwachung** euroterra GmbH  
architekten ingenieure  
Ness 1  
20457 Hamburg

**Leistungsverzeichnis** -  
(Anspr. / Bemerkung)

**Währung / Steuer** Alle Angaben in EUR. Mehrwertsteuersatz: 19,0 %

## Gesamtsumme

### Vor der Prüfung

### Nach der Prüfung

<b>Angebotssumme, Netto</b> .....	EUR	.....	EUR
MWSt. (19,0 %) .....	EUR	.....	EUR
<b>Gesamtsumme inkl. MWSt.</b> .....	EUR	.....	EUR

.....  
(Ort und Datum)

.....  
(Stempel und Unterschrift)  
**Ausschreiber - Geprüft**

# Inhaltsverzeichnis zum Leistungsverzeichnis

Seitenangaben des Leistungsverzeichnisses

Projekt: 2104.RA AKK Aufstockung Reha

## LV 323B Wärmedämmverbundsysteme WDVS

Nr. / Art	Bezeichnung der Leistungsverzeichnisebene	- Seite -
<b>323B</b>	<b>LV Wärmedämmverbundsysteme WDVS</b>	<b>1</b>
01	Titel Vorbemerkungen	4
02	Titel Ausführungsbeschreibung	12
03	Titel Baustelleneinrichtung	23
04	Titel WDVS, Klinkerriemchen, neu	24
05	Titel WDVS, Klinkerriemchen, Bestand	38
06	Titel WDVS mit Putz, neu	43
07	Titel WDVS mit Putz, Bestand	45
07.01	Untertitel Erweiterung Treppenhaus, Anarbeitung EG vertikal	45
07.02	Untertitel Treppenturm, Nordfassade	50
07.03	Untertitel Treppenturm, Ostfassade	51
08	Titel Putz- und Malerarbeiten im Bestand	56
09	Titel Planung	59
10	Titel Stundenlohnarbeiten	59
<b>Zusammenfassung der Gliederungspunkte</b>		(Letzte Seite: 61) <b>61</b>

Übertrag: .....

# Leistungsverzeichnis

Aufstellung der Leistungspositionen

Projekt: 2104.RA AKK Aufstockung Reha

<b>323B</b>	<b>LV</b>	<b>Wärmedämmverbundsysteme WDVS</b>
01	Titel	Vorbemerkungen

Nr. / Art	Text / Menge / Einheit	Einheitspreis (EP)	Gesamtpreis (GP)
-----------	------------------------	--------------------	------------------

## Baubeschreibung AKK Aufstockung Reha Gebäude

Text

### Bauort

Altonaer Kinderkrankenhaus  
Bleickenallee 38  
22763 Hamburg

### Baustellenbereich

Die Zufahrt zur Baustelle erfolgt über die Lisztstraße.  
Sämtliche Zuwege zu Ein- und Ausgängen, Ein- und Ausfahrten, Feuerwehr- und Rettungswagenzufahrten sind in jedem Fall freizuhalten.  
Lagerräume werden nicht bereitgestellt. Die Zufahrts- und Lagermöglichkeiten auf dem Baustellenbereich sind stark begrenzt.

Der Umbau/Anbau erfolgt während des Betriebes.

### Aufgabenstellung

Das AKK plant auf dem Gelände Bleickenallee 38 in Hamburg Altona den Ersatzneubau des I-Hauses. Zur Aufrechterhaltung der Versorgungsfähigkeit müssen Behandlungsräume und Patientenzimmer vor der Realisierung des Ersatzneubaus in Ausweichflächen verlagert werden. Zu diesem Zweck soll das vorhandene, eingeschossige Reha-Gebäude mit Teilunterkellerung um 3 Vollgeschosse aufgestockt werden.

Weiterhin wird eine Technikzentrale zur haustechnischen Versorgung des Neubaus auf dem Gebäudeteil Übergang Nord untergebracht, da dies aus statischen Gründen auf dem Dach der Reha Aufstockung nicht möglich ist.

### Gebäudeerschließung

Das Reha Gebäude grenzt nördlich an einen bestehenden Treppenraum an, der das Gebäude „Übergang Nord“ (vier oberirdische Geschosse) und das Reha-Gebäude auf dem Gelände des AKKs miteinander verbindet und erschließt.  
Der bestehende Treppenraum wird erweitert und erhält einen zusätzlichen Bettenaufzug, um der zukünftig vergrößerten Bettenanzahl Rechnung zu tragen.  
Zudem erhält der im bestehenden Treppenraum vorhandene Aufzug im Erdgeschoss einen neuen Zugang an der östlichen Fassade, um die Logistik zu verbessern.  
Der zweite Rettungsweg wird über eine neue Außentreppe im nordöstlichen Bereich der Aufstockung sichergestellt.

- Fortsetzung auf nächster Seite -

# Leistungsverzeichnis

Aufstellung der Leistungspositionen

Projekt: 2104.RA AKK Aufstockung Reha

<b>323B</b>	<b>LV</b>	<b>Wärmedämmverbundsysteme WDVS</b>
01	Titel	Vorbemerkungen

Nr. / Art	Text / Menge / Einheit	Einheitspreis (EP)	Gesamtpreis (GP)
-----------	------------------------	--------------------	------------------

- Fortsetzung von Eintrag 01 -

Das Reha-Gebäude wird gemäß § 2 HBauO in die Gebäudeklasse 5 eingestuft.

## Nutzung

### Untergeschoss des Bestandsgebäudes (Teilunterkellerung)

Im Untergeschoss befinden sich Technikräume und Umkleiden.

### Erdgeschoss des Bestandsgebäudes

Das EG wird weiterhin als Rehabilitationseinrichtung genutzt.

### 1. Obergeschoss

Im 1. OG wird eine teilstationäre Tagesklinik untergebracht, die als Ersatzfläche für die Baufeldfreimachung des I-Hauses dient. Die Station beinhaltet überwiegend Untersuchungsräume für diagnostische Zwecke. Darüber hinaus befinden sich dort Liegeräume, in denen Patienten Infusionen erhalten. Ein großer Aufenthaltsbereich dient dem Warten zwischen den einzelnen Untersuchungen. Dienende Räume, wie Stützpunkt, Arbeits- und Lagerräume, Sanitärräume und Verteilküche ergänzen das Raumangebot.

### 2. Obergeschoss

Das 2. Obergeschoss der Aufstockung wird ebenso als Ausweichfläche für das neu zu errichtende I-Haus genutzt und dient als Bettenstation. Das Geschoss weist 16 Patientenzimmer mit 20 Betten auf. Hinzu kommen Flächen für den interdisziplinären Stützpunkt und Personalaufenthalt, Untersuchungsräume, Büroräume, die Verteilküche, Lager- und Sanitärräume. Während der Interimsphase werden die vorhandenen Flächen im Übergang Nord und die Flächen im Neubau der Reha- Aufstockung eine funktionale Einheit bilden.

### 3. Obergeschoss

In das 3. Obergeschoss zieht die Station für Kinder- und Jugendpsychiatrie ein, die zurzeit im H-Haus untergebracht ist. Es stehen 15 Patientenzimmer mit 18 Betten zur Verfügung sowie Therapie-, Untersuchungs-, Aufenthalts- und Arbeitsräume für das Personal. Wohnungsähnliche Gemeinschaftsflächen berücksichtigen die Tatsache, dass sich die Kinder und Jugendlichen über einen längeren Zeitraum dort aufhalten werden. Die Station wird auch nach Beendigung der Interimsnutzung des darunter liegenden Geschosses an dieser Stelle verbleiben und zusätzliche Büro- und Therapieräume als Nachnutzung im 2. OG erhalten.

- Fortsetzung auf nächster Seite -

# Leistungsverzeichnis

Aufstellung der Leistungspositionen

Projekt: 2104.RA AKK Aufstockung Reha

<b>323B</b>	<b>LV</b>	<b>Wärmedämmverbundsysteme WDVS</b>
01	Titel	Vorbemerkungen

Nr. / Art	Text / Menge / Einheit	Einheitspreis (EP)	Gesamtpreis (GP)
-----------	------------------------	--------------------	------------------

- Fortsetzung von Eintrag 01 -

## Baukonstruktion

Die dreigeschossige Aufstockung wird in der Stahlbetonbauweise errichtet. Diese besteht aus tragenden Außenwänden, sowie tragenden Wänden und Stützen im Gebäudeinnern.

Aufgrund der zusätzlichen Gebäudelasten und um im Erdgeschoss größere Eingriffe vermeiden zu können, werden die Decken aus Fertigteilenelementen in Verbundbauweise geplant (Spannbeton-Hohlplattendecken mit deckengleichen Verbundträgern). In definierten Kernbohrzonen werden vorgespannte Massivplatten zum Einsatz kommen.

Die Technikzentrale auf dem Dach des Übergang Nord wird als leichte Stahlkonstruktion mit Trapezblechdach geplant und mit Sandwichelementen verkleidet.

## Fassade

Die Außenwände erhalten aufgrund der erhöhten Gebäudelasten ein WDVS-System mit einer Riemchenverkleidung. Um sich harmonisch in das Gesamtensemble und in die umgebende städtebauliche Situation einzugliedern und anzupassen wird ein Fassadengestaltungsmerkmal aus dieser Zeit aufgegriffen und in die Riemchenfassade der Obergeschosse integriert: Brüstungs- und Sturzbereiche werden mit Reliefstreifen horizontal betont. Zudem wird der Farbton der Riemchenfassade ähnlich der umliegenden Bebauung gewählt.

Des Weiteren ist geplant, den Sockelbereich der Aufstockung umlaufend hell zu schlämmen, um das liegende Format des Baukörpers im Ganzen zu betonen und um im Zusammenhang mit dem Gebäudeteil Übergang Nord eine einheitliche Wirkung zu erzielen.

Farbig emaillierte Glaselemente auf der Westfassade greifen die Fassadengestaltung des Kinderkrankenhauses auf und verdeutlichen die Zugehörigkeit hierzu.

Die Holz-Aluminium-Fenster der Aufstockung werden sich in der Farbigkeit am erdgeschossigen Bestandsgebäude orientieren.

Die Erweiterung des Treppenhauses verbindet die Gebäude Aufstockung Reha und Übergang Nord optisch miteinander. Das Relief der Riemchen erstreckt sich hier über die gesamte Gebäudehöhe im Bereich der Außenwand vor dem neuen

- Fortsetzung auf nächster Seite -

# Leistungsverzeichnis

Aufstellung der Leistungspositionen

Projekt: 2104.RA AKK Aufstockung Reha

<b>323B</b>	<b>LV</b>	<b>Wärmedämmverbundsysteme WDVS</b>
01	Titel	Vorbemerkungen

Nr. / Art	Text / Menge / Einheit	Einheitspreis (EP)	Gesamtpreis (GP)
-----------	------------------------	--------------------	------------------

- Fortsetzung von Eintrag 01 -

Aufzug. Daneben erhält der Treppenraum eine Pfosten-Riegel-Fassade zur Belichtung und Orientierung. Im Erdgeschoss wird die Riemchenrelieffassade gerundet ausgeführt, um für die Patienten und Besucher den Eingangsbereich zu definieren. Ein mit Aluminiumpaneelen verkleidetes Vordach schützt die Menschen beim Betreten des Gebäudes vor unangenehmen Witterungseinflüssen.

Die Aufstockung erhält ein Flachdach als extensiv begrüntes Warmdach mit Photovoltaik Modulen.

## Baustelleneinrichtung

Es sind Flächen für die Baustelleneinrichtung im Aussenbereich vorgesehen. Entsprechende Sanitärbereiche werden dort vorgehalten.

Sanitärbereiche im Gebäude dürfen nicht genutzt werden.

Es sind Lagerflächen für die Firmen ausgewiesen.

## Begehung des Geländes

Das Gelände kann vor Angebotsabgabe und muss spätestens vor einer eventuellen Beauftragung besichtigt werden.

Nachträgliche Forderungen aus Unkenntnis der Örtlichkeit und der Verhältnisse werden nicht anerkannt.

## Begehungswünsche

müssen im Vorwege mit Terminvorstellung zur Abstimmung an **euroterra architekten | ingenieure** gerichtet werden.

## Rücksichtnahme auf Klinikbetrieb

Alle Bauarbeiten müssen unter den Bedingungen des uneingeschränkten Klinikbetriebes durchgeführt werden. Die angrenzenden Krankenhauseinrichtungen sind von jeglichen Belastungen oder Gefahren freizuhalten.

Die Arbeiten finden bei laufendem Betrieb der gesamten Klinik statt. Während der gesamten Bauzeit müssen die notwendigen Wege sicher und möglichst unbeeinträchtigt erhalten werden. Die Bauleitung des AN ist für eine enge Abstimmung mit der OÜ und dem Klinikbeauftragten verantwortlich.

## Arbeitszeiten

Folgende Arbeitszeiten sind in der Regel einzuhalten, wenn von der Objektüberwachung nichts Anderes bestimmt:

Grundsätzliche Arbeitszeiten sind montags bis freitags von

- Fortsetzung auf nächster Seite -

# Leistungsverzeichnis

Aufstellung der Leistungspositionen

Projekt: 2104.RA AKK Aufstockung Reha

**323B**      **LV**      **Wärmedämmverbundsysteme WDVS**  
01      Titel      Vorbemerkungen

Nr. / Art	Text / Menge / Einheit	Einheitspreis (EP)	Gesamtpreis (GP)
-----------	------------------------	--------------------	------------------

- Fortsetzung von Eintrag 01 -

07:00 Uhr bis 19:00 Uhr.  
Lärmintensive Arbeiten wie z.B. Stemmarbeiten mit Handstemmgerät, Elektrohammer, Bohr- und Schneidegeräten u.a. dürfen nur von 8:00 Uhr bis 12:00 Uhr und von 14:30 Uhr bis 17.00 Uhr durchgeführt werden.  
Mittagspause AKK:12:30 – 13:30 Uhr  
In dringenden Fällen sind Arbeiten während der Mittagspause vorher mit der OÜ abzustimmen.

## Sanitäre Einrichtungen des Krankenhauses

Dürfen durch die Auftragnehmer nicht genutzt werden. Der Auftragnehmer hat seine Arbeitskräfte darauf hinzuweisen, dass ausschliesslich die sanitären Einrichtungen der Baustelleneinrichtung genutzt werden dürfen.

## Unterbringung

Unterbringung von Mitarbeitern des Auftragnehmers auf der Baustelle ist untersagt.

## Meldung von Bauunfällen

Der Auftragnehmer hat Bauunfälle, bei denen Personen- bzw. Sachschäden entstanden ist, umgehend mitzuteilen. umgehend mitzuteilen. Er hat eine mündliche Mitteilung spätestens innerhalb von 2 Werktagen schriftlich mitzuteilen.

## Projektbeteiligte

Text

### PROJEKTBETEILIGTE

#### Auftraggeber

AKK Altonaer Kinderkrankenhaus gGmbH  
Bleickenallee 38  
22763 Hamburg  
Frau Dienhold

#### Architekten

euroterra GmbH  
architekten ingenieure  
Ness 1, -Alte Bankhalle-  
20457 Hamburg

#### Tragwerksplanung

Wetzel & von Seht  
Friesenweg 5E

- Fortsetzung auf nächster Seite -



# Leistungsverzeichnis

Aufstellung der Leistungspositionen

Projekt: 2104.RA AKK Aufstockung Reha

<b>323B</b>	<b>LV</b>	<b>Wärmedämmverbundsysteme WDVS</b>
01	Titel	Vorbemerkungen

Nr. / Art	Text / Menge / Einheit	Einheitspreis (EP)	Gesamtpreis (GP)
	- Fortsetzung von Eintrag 01 -		
	22763 Friesenweg		
	<b>Technische Gebäudeausrüstung</b>		
	<b>Elektro- und Förderanlagen</b>		
	Ingenieurbüro Wendt		
	Stresemannstraße 342		
	22761 Hamburg		
	<b>HKLS</b>		
	Ingenieurbüro Wichmann GmbH		
	Am Speicher XI, 1		
	28217 Bremen		
	<b>Brandschutz</b>		
	TüV Nord System GmbH & Co. KG		
	Große Bahnstraße 31		
	22525 Hamburg		
	<b>SiGeKo</b>		
	NN		

## Benachbarte Grundstücke

Text

Der Auftragnehmer hat benachbarte Grundstücke, Gebäude, Umwehungen, Baumbestand usw. durch geeignete Maßnahmen so zu schützen, sodass Störungen, Beschmutzungen und Beschädigungen vermieden werden. Die Sicherung der Baustelle ist so herzustellen, dass unbefugten Personen kein Zugang ermöglicht wird.

Die Geräuschbelästigungen und sonstige Immissionen sind auf die zulässigen Werte zu begrenzen.

Dies wird nicht gesondert vergütet.

## SiGeKo, Mitwirkungspflicht

Text

Der Auftraggeber setzt gem. Baustellenverordnung einen Sicherheits- und Gesundheitsschutzkoordinator ein.

Nach Aufforderung durch den Sicherheits- und Gesundheitsschutzkoordinator des Auftraggebers ist vom Unternehmer für sich und seine Nachunternehmer der "Fragebogen für Unternehmer" komplett auszufüllen und zu überreichen.

Von Beginn der Arbeiten ist der Auftragnehmer verpflichtet eine Gefährdungsbeurteilung seiner Baustellentätigkeit durchzuführen und seine Mitarbeiter anhand der Analyse zu

- Fortsetzung auf nächster Seite -

# Leistungsverzeichnis

Aufstellung der Leistungspositionen

Projekt: 2104.RA AKK Aufstockung Reha

<b>323B</b>	<b>LV</b>	<b>Wärmedämmverbundsysteme WDVS</b>
01	Titel	Vorbemerkungen

Nr. / Art	Text / Menge / Einheit	Einheitspreis (EP)	Gesamtpreis (GP)
-----------	------------------------	--------------------	------------------

- Fortsetzung von Eintrag 01 -

unterweisen. Die Gefährdungsbeurteilung sowie die Unterweisungen sind auf der Baustelle vorzuhalten und werden bei Bedarf eingesehen. Alle im Rahmen der Baumaßnahme durchzuführenden Maßnahmen sind von der Bauleitung des AGs abzunehmen. Dazu hat die ausführende Firma einen verantwortlichen deutschsprachigen Bauleiter zu benennen und abzustellen, der während der gesamten Ausführungszeit vor Ort ist.

## Güte und Qualität

Text

Es dürfen nur Baustoffe erster Wahl verwendet und eingebaut werden.  
Alle Bauteile müssen den aktuell gültigen DIN-Normen zum Zeitpunkt der Angebotsabgabe entsprechen.  
Prüfzeugnisse (soweit bedingt) von unabhängigen Materialprüfanstalten sind auf Verlangen vorzuzeigen.  
Es dürfen nur zugelassene Baustoffe  
(für diese Nachweise der Güteüberwachung vorliegen) verwendet werden.  
Von den Baustoffen dürfen keine Gefahren für die Gesundheit ausgehen.  
Eine Erklärung zur FCKW- und HFCKW-Freiheit der einzubauenden Produkte ist vorzulegen.

## Aufmaß durch AN

Text

Folgende Leistungen müssen durch den Auftragnehmer vor Beginn der Fertigung eigenverantwortlich erbracht und in die Einheitspreise einkalkuliert werden.

- Überprüfung der Ausführungsbereiche auf Maßtoleranzen
- Übernahme vorhandener Achsen und Meterisse

Liegen Bautoleranzen über den Vorgaben der DIN 18202, ist der Auftraggeber unverzüglich schriftlich zu informieren.

## Bestellbestätigungen

Text

Die Bestellformulare und Auftragsbestätigungen sind dem Architekten unaufgefordert zur Kenntnis zu übermitteln.

- Fortsetzung auf nächster Seite -

# Leistungsverzeichnis

Aufstellung der Leistungspositionen

Projekt: 2104.RA AKK Aufstockung Reha

**323B**    **LV**    **Wärmedämmverbundsysteme WDVS**  
01    Titel    Vorbemerkungen

Nr. / Art	Text / Menge / Einheit	Einheitspreis (EP)	Gesamtpreis (GP)
-----------	------------------------	--------------------	------------------

- Fortsetzung von Eintrag 01 -

Die Bestellungen sind hinsichtlich der Einbaufristen gem. Terminplan auszulösen. Etwaige Freigaben durch den AG sind rechtzeitig durch den AN beim Auftraggeber bzw. der OÜ anzumelden und herbeizuführen. Dies wird nicht gesondert vergütet.

## Dokumentationen, Prüfbücher, Zulassungen

Text

Für den gesamten Leistungsumfang ist eine Dokumentation zu erstellen.

Dies schließt Prüfbücher, Errichterbescheinigungen, Zulassungen und Beschilderungen sowie Abnahmeprotokolle mit ein.

Die Erstellung der Dokumentation ist Teil der Leistung und in die Einheitspreise einzukalkulieren und Voraussetzung für die formale Abnahme und Freigabe der Schlussrechnung.

## Vorgaben und Einbauvorschriften

Text

Die Ausführung der Montagen sind gem. der technischen Einbauvorgaben des gewählten Herstellers und des Fabrikats auszuführen.

Der Auftraggeber behält sich vor, diese fachgerechte Ausführung stichprobenartig zu überprüfen. Stellen sich hierbei Abweichungen von den Einbauvorschriften heraus, muss der Auftragnehmer die betroffenen Bauelemente /-teile zu seinen Lasten austauschen. Sich hierbei ergebende weitere notwendige Maßnahmen werden gleichfalls zu seinen Lasten abgerechnet.

Die fachgerechte Ausführung der Montagen sind vom Auftragnehmer schriftlich durch entsprechenden Nachweis zu bestätigen.

Gebrauchte oder beschädigte Produkte dürfen nicht eingebaut werden.

## Bauwasser und Baustrom

Text

Der Verbrauch ist auf Anforderung mit dem Auftraggeber abzurechnen. Das Nähere regelt der Bauvertrag.

Übertrag: .....

# Leistungsverzeichnis

Aufstellung der Leistungspositionen

Projekt: 2104.RA AKK Aufstockung Reha

<b>323B</b>	<b>LV</b>	<b>Wärmedämmverbundsysteme WDVS</b>
01	Titel	Vorbemerkungen

Nr. / Art	Text / Menge / Einheit	Einheitspreis (EP)	Gesamtpreis (GP)
-----------	------------------------	--------------------	------------------

## Zeichnungen und Pläne, weitere Vorgaben

Text

Beigefügte Zeichnungen und Pläne sind keine detailfertigen Ausführungsangaben. Sie sollen dem Auftragnehmer lediglich eine Übersicht über die Maßnahme verschaffen.  
Es ist also in den jeweiligen Positionen immer der vollständige Aufbau (gem. gewähltem System) zur Herstellung einer vollständigen, fachgerecht korrekt ausgeführten Leistung zu erbringen.

### Zeichnungen

gem. beigefügter Pläne

### Terminplan

gem. beigefügtem Bauablaufplan

### Brandschutzkonzept

gem. beigefügtem Brandschutzkonzept

## Allgemeiner Systemaufbau

Text

### WDVS mit Klinkerriemchen

#### Systemaufbau

Wärmedämm-Verbundsystem für außen mit  
- Steinwolle- oder Steinlamellendämmstoff  
- Klinkerriemchen

#### Befestigung

- Steinlamelle auf tragfähigen Untergrund kleben  
und zusätzlich konstruktiv verdübeln bei erhöhter Windlast.  
(Windsog >1,6 kN/m²)

#### Brandschutz

Nichtbrennbar, Baustoffklasse A2 nach DIN 4102

Die genannten Produkte müssen nach den Technischen Merkblättern und Richtlinien des Materialherstellers verarbeitet werden. Die dort gemachten Angaben zu Wartezeiten, Auftragschnik, Mischverfahren sind zu beachten.

Übertrag: .....

# Leistungsverzeichnis

Aufstellung der Leistungspositionen

Projekt: 2104.RA AKK Aufstockung Reha

<b>323B</b>	<b>LV</b>	<b>Wärmedämmverbundsysteme WDVS</b>
02	Titel	Ausführungsbeschreibung

Nr. / Art	Text / Menge / Einheit	Einheitspreis (EP)	Gesamtpreis (GP)
<b>A0001</b> Ausführungsbeschr.	<b>Fugen- und Verlegepläne für Hartbeläge</b> Erstellen von Fugen- und Verlegeplänen zur sicheren Ausbildung von Hartbelägen auf WDVS. Notwendige Schnitte und Ansichtspläne des Gebäudes werden vom Auftraggeber zur Verfügung gestellt. Im Bereich der Putzträgerplatten sind die Stöße zu berücksichtigen.		
<b>A0002</b> Ausführungsbeschr.	<b>Untergrund prüfen</b> Untergrund auf Klebeignung für WDVS prüfen  Untergrund prüfen, ob dieser fest, fett- und staubfrei ist und eine ausreichende Tragfähigkeit für den Einsatz von Dübeln aufweist. Die dauerhafte Verträglichkeit zwischen einer eventuell vorhandene Beschichtung und dem Klebemörtel prüfen.  Mit dem Klebemörtel dürfen Unebenheiten bis maximal 2 cm/m bzw. gemäß Herstellervorgabe ausgeglichen werden.		
<b>A0003</b> Ausführungsbeschr.	<b>Verunreinigungen, Trennschichten, mechanisch entfernen</b> <ul style="list-style-type: none"> <li>• Verunreinigungen,</li> <li>• Trennmittelrückstände,</li> <li>• Kleberrückstände,</li> <li>• Mehlkornschichten</li> <li>• andere haftmindernde Rückstände oder</li> <li>• die Ebenheit des Untergrundes beeinträchtigenden Rückstände</li> </ul> mechanisch entfernen.  Danach: Schmutz, Staub und lose Bestandteile entfernen		
<b>A0004</b> Ausführungsbeschr.	<b>Untergrund reinigen</b> Untergrund reinigen für nachfolgend beschriebenes WDVS durch Entfernen von Schmutz, Staub und losen Bestandteilen.		
<b>A0005</b> Ausführungsbeschr.	<b>Prüfung der Haftzugfestigkeit</b> Überprüfen der Haftzugfestigkeit der vorbereiteten Oberfläche im Beisein der Bauleitung gem. DAfStb-Richtlinie Schutz und Instandsetzung von Betonbauteilen (Rili-SIB, 2001) bzw. ZTV-ING. Die Ergebnisse (Prüfstelle, Werte, Trennfall) sind in		

- Fortsetzung auf nächster Seite -

# Leistungsverzeichnis

Aufstellung der Leistungspositionen

Projekt: 2104.RA AKK Aufstockung Reha

**323B**    **LV**    **Wärmedämmverbundsysteme WDVS**  
02    Titel    Ausführungsbeschreibung

Nr. / Art	Text / Menge / Einheit	Einheitspreis (EP)	Gesamtpreis (GP)
-----------	------------------------	--------------------	------------------

- Fortsetzung von Eintrag 02.0005 -

einem Protokoll festzuhalten und der Objektüberwachung zu übergeben. Liegen die Werte außerhalb der vom Materialhersteller vorgegebenen Grenzwerte, sind mit der OÜ weitere Maßnahmen abzusprechen.

## A0006

Ausführungsbeschr.

### Universalgrundierung auf Acrylatbasis

Wässrige Universalgrundierung auf Acrylatbasis für mineralische und organische Untergründe und Beschichtungen sowie abgewitterte, tragfähige Altbeschichtungen liefern und auftragen.

Grundierung darf keinen Film bilden.

Produkteigenschaften: Oberflächenverfestigend, wasserabweisend, gutes Eindringvermögen, saugfähigkeitsregulierend, haftvermittelnd.

Bauteil Wand, Stahlbeton / Mauerwerk

Angebotenes Fabrikat: '.....'

## A0007

Ausführungsbeschr.

### Sockel- und Perimeterdämmplatte 035

Fluchtrechtes und planebenes Anbringen einer Wärmedämmschicht aus formstabilen Sockel- und Perimeterdämmplatten im spritzwassergefährdeten Bereich, nach DIN 18533, Abmessungen 1000 x 500 mm. Im Verband, dicht gestoßen auf den vorbereiteten Untergrund mit systemzugehörigem Plattenkleber verkleben.

Brandverhalten: B1 (DIN 4102) bzw. Euroklasse E (DIN EN 13501-1)

Bemessungswert der Wärmeleitfähigkeit nach DIN 4108-4: 0,035 W/(mK)

Dämmstoffdicke: *siehe Position*

Klebeflächenanteil: ≥ 60 % im System Keramik

Untergrund: Stahlbeton / Mauerwerk

Angebotenes Fabrikat: '.....'

## A0008

Ausführungsbeschr.

### Sockelprofil als unterer Fassadenabschluss

WDVS Kunststoff-Sockelprofil als unteren Abschluss der Fassadendämmung fluchtrecht mit 3 Schlagschrauben pro Meter einschließlich Verlängerungsschiene und Aufsteckprofil (=Abtropfkante) inklusive Stoßverbinder anbringen. Begrenzte Untergrundunebenheiten mit Unterlegscheiben ausgleichen.

- Fortsetzung auf nächster Seite -

# Leistungsverzeichnis

Aufstellung der Leistungspositionen

Projekt: 2104.RA AKK Aufstockung Reha

**323B**    **LV**    **Wärmedämmverbundsysteme WDVS**  
02    Titel    Ausführungsbeschreibung

Nr. / Art	Text / Menge / Einheit	Einheitspreis (EP)	Gesamtpreis (GP)
-----------	------------------------	--------------------	------------------

- Fortsetzung von Eintrag 02.0008 -

Anzubringende Sockelprofile bei der Montage mit  
vorkomprimiertem Dichtband hinterfüttern.

Dämmstoffdicke: *siehe Position*

**A0009**

Ausführungsbeschr.

## Tropfblech

### Abdeckblech mit Tropfkante im Gefälle

gleiche Höhenlage bei WDVS und Verblendfassade im Bestand  
Im Eckbereich auf Gehrung

- Blechabdeckung auf vorbereitetem Gefälleuntergrund (mind. 5 % Gefälle vom Gebäude wegführend).
- Einsatzbereich: Gleiche Höhenlage im Übergangsbereich von WDVS-Fassade zu Bestands-Verblendmauerwerk.
- Material: Aluminium, pulverbeschichtet, Farbton nach Wahl des AG.
- Ausformung: Hinterer Putzanschlussschenkel (mind. 25 mm) für WDVS, vordere Tropfkante mit mind. 30 mm Überstand zum fertigen Bauteil und 45°-Rückbug.
- Montage: Indirekte, zwängungsfreie Befestigung mittels Systemhaltern/Haften (Abstand max. 600 mm) zur Gewährleistung der thermischen Längenausdehnung.
- Inklusive Antidröhn-Beschichtung auf der Unterseite (mind. 66 % der Fläche) und systemkonformen Stoßverbindern.
- Eckausbildung: Eckbereiche auf Gehrung geschnitten, wasserdicht verschweißt/verlötet oder mit systemkonform eingedichteten Eckverbindern fachgerecht ausgeführt.
- Eindichten des hinteren Aufkants Schenkels zum WDVS mittels Kompriband/Dichtstoff, sowie der fachgerechte Anschluss an das Verblendmauerwerk.

Tiefe variierend - siehe Position

Angebotenes Fabrikat: '.....'

Übertrag: .....

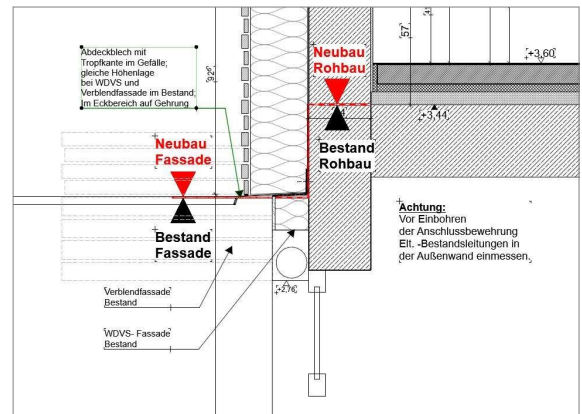
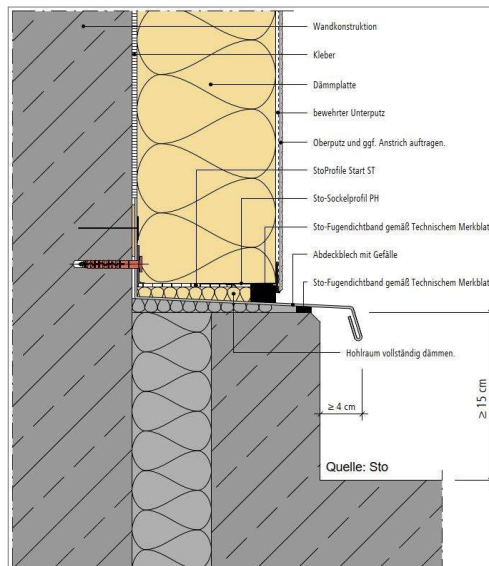
# Leistungsverzeichnis

Aufstellung der Leistungspositionen

Projekt: 2104.RA AKK Aufstockung Reha

**323B**    **LV**    **Wärmedämmverbundsysteme WDVS**  
02    Titel    Ausführungsbeschreibung

Nr. / Art	Text / Menge / Einheit	Einheitspreis (EP)	Gesamtpreis (GP)
-----------	------------------------	--------------------	------------------



## A0010 Dämmkeil Fensterbank

Ausführungsbeschr.

Ausbildung der 2. Dichtebene mit Dämmkeil 5° aus extrudiertem Polystyrol (XPS) WLG030, mit Kaschierung als Unterlage für Metallfensterbänke. Beschichtung des Dämmkeils und der aufgehenden Leibungsdämmungen mit Flüssigdichtstoff.

(Grundprofil Leistung Fensterbauer:

Außenfensterbank aus Aluminium stranggepresst, Neigung 5°, Höhe des Anschraubsteiges 25mm, Höhe der Tropfkante 30mm.)

Angebotenes Fabrikat: '.....'

## A0011 Flächendämmung: Mineralwolle-Dämmplatten 035

Ausführungsbeschr.

Fluchtrechtes und planebenes Anbringen einer Wärmedämmschicht aus beidseitig beschichteten, Mineralwolle-Dämmplatten nach DIN EN 13162, Abmessungen 1200/400 mm, kleberseitig weiß mit beschichtungsfreien Streifen und sichtseitig weiß beschichtet. Verkleben mit systemzugehörigem Plattenkleber auf den vorbereiteten Untergrund, offene Stoß- und Lagerfugen mit geeigneten Materialien schließen.

Anschlüsse an benachbarte Bauteile wie Fenster,

- Fortsetzung auf nächster Seite -



# Leistungsverzeichnis

Aufstellung der Leistungspositionen

Projekt: 2104.RA AKK Aufstockung Reha

<b>323B</b>	<b>LV</b>	<b>Wärmedämmverbundsysteme WDVS</b>
02	Titel	Ausführungsbeschreibung

Nr. / Art	Text / Menge / Einheit	Einheitspreis (EP)	Gesamtpreis (GP)
-----------	------------------------	--------------------	------------------

- Fortsetzung von Eintrag 02.0011 -

Attikaabdeckungen, etc mit vorkomprimierten Dichtbändern.

Brandverhalten: A1 nach DIN EN 13501-1  
Anwendungsgebiet (DIN 4108-10): WAP-zh und DI  
Bemessungswert der Wärmeleitfähigkeit nach DIN 4108-4:  
0,035 W/(mK)  
Dämmstoffdicke: *siehe Position*  
Klebeflächenanteil:  $\geq 60\%$  im System Keramik  
Untergrund: Stahlbeton / Mauerwerk

Angebotenes Fabrikat: '.....'

## A0012 Verdübelung unterhalb Armierungsschicht

Ausführungsbeschr.

Versenkte Verdübelung von Fassadendämmplatten mit allgemein bauaufsichtlich zugelassenen Schraubdübeln gemäß Windlast-Berechnung nach DIN EN 1991 1-4.

Mindestdämmstoffdicke: 80 mm

Dicke der Wärmedämmung: *siehe Position*

Tiefe der Versenkung: *siehe Position*

## A0013 Diagonalarmierung und Sturzeckarmierung an Ecken und Öffnungen einlegen

Ausführungsbeschr.

Erstellen einer Diagonalarmierung in Form von vorgefertigten Diagonalarmierungspfeilen oder Armierungsgewebebezuschnitten von mindestens 25 x 25 cm, verlegt unter 45° zur Flächenarmierung im Bereich aller Außenecken und Ecken von Gebäudeöffnungen.

Sturzeckarmierung als kombiniertes Formteil der Diagonalarmierung oder als gesondertes Formteil zum Gewebezuschnitt einbauen.

Gewebe fachgerecht in die Armierungsmasse einbetten und planspachteln.

## A0014 Kantenschutz - Gewebewinkel

Ausführungsbeschr.

Kantenschutz - Gewebewinkel Standard  
Kantenprofil aus Kunststoff mit Glasfasergewebe zur Eckausbildung bei Fassadendämmsystemen liefern und anbringen.

- Fortsetzung auf nächster Seite -

# Leistungsverzeichnis

Aufstellung der Leistungspositionen

Projekt: 2104.RA AKK Aufstockung Reha

**323B**    **LV**    **Wärmedämmverbundsysteme WDVS**  
02    Titel    Ausführungsbeschreibung

Nr. / Art	Text / Menge / Einheit	Einheitspreis (EP)	Gesamtpreis (GP)
-----------	------------------------	--------------------	------------------

- Fortsetzung von Eintrag 02.0014 -

Vor der vollflächigen Armierung, Armierungsmörtel auftragen und Gewebewinkel einbetten. Flächenarmierungsgewebe bis zur Eckkante führen und 10 cm überlappen.  
Schenkellänge: 11/22

## Gewebeanputzleiste an Fenstern und Türen

Ausführungsbesch...

WDVS Gewebe-Anschlussprofil auf Fenster- und Türrahmen anbringen. Den Gewebestreifen in die nachfolgende Armierungsschicht überlappend einbetten.

Selbstklebend, geprüft hinsichtlich Schlagregendichtheit, alterungsbeständig, mit abreißbarer Abbruchkante und integriertem Gewebestreifen, Klasse A gemäß VDPM-Merkblatt.

## A0015

Ausführungsbesch...

### Feldebegrenzungsfuge, horizontal oder vertikal, Rundschnur, elastische Fugenma...

Anlegen von horizontalen oder vertikalen Feldebegrenzungsfugen in Systemen mit keramischer Bekleidung nach vorliegendem Verlege- bzw. Fugenplan.

Ausführung in der Fläche, in Innenecken und zu Putzflächen bei Kombinationsfassaden.

- Die Armierungsschicht durchtrennen.
- Armierungsschicht mit Gewebe bis zur Dämmstoffebene herausnehmen,
- Dämmstoff V-förmig einschneiden und entfernen, Kanten egalisieren. Dämmstoffentlastungsschnitt durchführen.
- Mit dauerelastischem Fugendichtstoff verfugen, einschließlich Hinterfüllung mit einer Dichtschnur
- Feldebegrenzungsfugen horizontal und vertikal nach Herstellervorgaben/ Zulassung in Abstimmung mit e.ai

Fugenbreite: *siehe Position*

Farbton Dichtstoff: *siehe Position*

Übertrag: .....

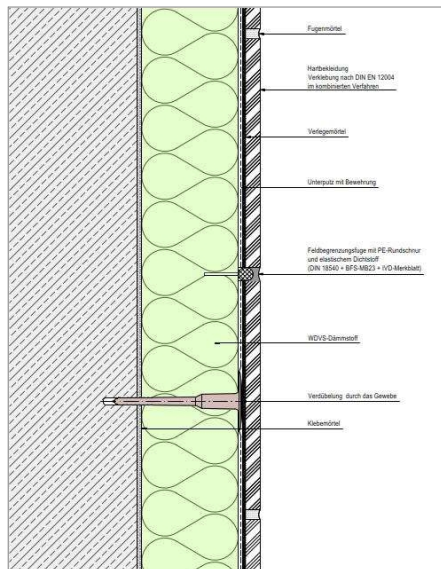
## Leistungsverzeichnis

Aufstellung der Leistungspositionen

Projekt: 2104.RA AKK Aufstockung Reha

**323B**    **LV**    **Wärmedämmverbundsysteme WDVS**  
02    Titel    Ausführungsbeschreibung

Nr. / Art	Text / Menge / Einheit	Einheitspreis (EP)	Gesamtpreis (GP)
-----------	------------------------	--------------------	------------------



### A0016    Dehnfugenprofil /Gebäudedehnfuge 5-25 mm

Ausführungsbeschr.

Gebäudedehnfugen 5-25 mm mit Dehnfugenprofil liefern und einbauen:

Ausbildung einer Bauwerkstrennfuge im Wärmedämmverbundsystem deckungsgleich über der Rohaufuge an dem Übergang zu dem neuen Gebäudeteil. Liefern und hohlraumfreies Verfüllen des Fugenraums mit nicht brennbarer Mineralwolle. Liefern und Versetzen eines Dehnungsfugenprofils mit integriertem Gewebestreifen, Profilstöße wasserführend überlappt ausgeführt. Vollflächiges Einbetten der Gewebestreifen in die Armierungsmasse und sauberer Putzanschluss.

Der vertikale Anschluss am Übergang zur Pfosten-Riegel-Fassade erfolgt als gleitende, zwängungsfreie Bewegungsschleufe.

Liefern und Montieren eines Anschlussprofils. Schlagregendichte und luftdichte Abdichtung der Bauteilfuge mittels systemkompartiblen, überputzbarem Fugendichtungsband oder EPDM-Folie zur Aufnahme der dreidimensionalen Bewegungen zwischen Alt- und Neubau

Farbton: gem. Bestandsfugenfarbe des Mauerwerks "Übergang Nord"

Übertrag: .....

# Leistungsverzeichnis

Aufstellung der Leistungspositionen

Projekt: 2104.RA AKK Aufstockung Reha

<b>323B</b>	<b>LV</b>	<b>Wärmedämmverbundsysteme WDVS</b>
02	Titel	Ausführungsbeschreibung

Nr. / Art	Text / Menge / Einheit	Einheitspreis (EP)	Gesamtpreis (GP)
-----------	------------------------	--------------------	------------------

## A0017 Mineralische Armierungsschicht

Ausführungsbeschr.

Ausführung einer Armierungsschicht mit mineralischem Werk trockenmörtel und alkaliresistentem Armierungsgewebe mit erhöhtem Flächengewicht, ganzflächig herstellen.

Brandverhalten: A2-s1,d0 gemäß DIN EN 13501-1

Schichtdicke: ca. 4 - 7 mm

Flächengewicht Gewebe: *siehe Position*

Gewebe-Maschenweite: 5 x 8 mm

Gewebe-Stöße: Überlappung 10 cm

## A0018 Verdübelung durch Armierungsschicht, Dämmung Mineralwolle

Ausführungsbeschr.

Oberflächenbündige Verdübelung von Fassadendämmplatten Mineralwolle durch das Gewebe mit allgemein bauaufsichtlich zugelassenen Schraubdübeln gemäß Windlast-Berechnung nach DIN EN 1991 1-4.

Untergrund: Stahlbeton / Mauerwerk

Schaftlänge Dübel: *siehe Position*

## A0019 Armierungsmasse als Ausgleichsschicht

Ausführungsbeschr.

Aufbringen einer Ausgleichsschicht z.B. bei Verdübelung des Dämmsystems durch die Armierungsschicht zum Abdecken der Dübelköpfe, bestehend aus systemzugehöriger Armierungsmasse, in einer Schichtstärke von mind. 3 mm auf die bestehende Armierungslage gleichen Materials.

## A0020 Keramische Bekleidung aus Klinkerriemchen

Ausführungsbeschr.

Verlegen von Klinkerriemchen im Buttering-Floating-Verfahren, verlegen nach vorgegebenem Verlege- und Fugenplan, auf sauberer Grundschrift, nach allgemein bauaufsichtlicher Zulassung und Herstellerrichtlinien.

Leitfabrikat: Renowall (Sto) o.glw.

Format: DF

Dicke: 9/10/15 mm und Wahlpos. 25 mm oder 35 mm

Farbe: gem. Wahl des AG (eine oder zwei Farben)

Fugenfarbe: gem. Wahl des AG (eine oder zwei Farben)

In der Fläche und über den Fassadenöffnungen: Verlegung im wilden Verband

Passend zum System:

- Fortsetzung auf nächster Seite -

# Leistungsverzeichnis

Aufstellung der Leistungspositionen

Projekt: 2104.RA AKK Aufstockung Reha

**323B**    **LV**    **Wärmedämmverbundsysteme WDVS**  
02    Titel    Ausführungsbeschreibung

Nr. / Art	Text / Menge / Einheit	Einheitspreis (EP)	Gesamtpreis (GP)
-----------	------------------------	--------------------	------------------

- Fortsetzung von Eintrag 02.0020 -

Winkelriemchen für Außenecken, Fenster- und Türleibungen  
Läuferriemchen für Fenster- und Türstürze

Einbaubereich:

Fassade Treppenturm und Brüstungsbereiche über/unter  
Fenstern

## Leitfabrikat/Qualitätsmaßstab Klinkerriemchen:

Fabrikat: Celina o.glw.

Typ: Klinkerriemchen Dünnformat

oder

Fabrikat: Wittmunder o.glw.

Typ: Klinkerriemchen Dünnformat

angebotenes Fabrikat: '.....'



## A0021

Ausführungsbeschr.

## Keramische Bekleidung mit Fugenkelle verfugen, Fugenmörtel

Verfugung der wie vor verlegten rauen und saugenden Beläge  
mit systemzugehörigem, mineralischem Fugenmörtel und  
geeigneter Fugenkelle nach Herstellerrichtlinien einbringen  
(Mindestfugentiefe 6 mm), Fugenmörtelreste sind zu entfernen.

Farbton Fugenmörtel: in Anlehnung an Remix150 weißgrau  
bzw. nach Wahl des AG

angebotenes Fabrikat: '.....'

Übertrag: .....

# Leistungsverzeichnis

Aufstellung der Leistungspositionen

Projekt: 2104.RA AKK Aufstockung Reha

**323B**    **LV**    **Wärmedämmverbundsysteme WDVS**  
02    Titel    Ausführungsbeschreibung

Nr. / Art	Text / Menge / Einheit	Einheitspreis (EP)	Gesamtpreis (GP)
-----------	------------------------	--------------------	------------------

## A0022 Organisch gebundenen Leichtputz, Kratzputz-Struktur

Ausführungsbeschr.

Organisch gebundenen Leichtputz aufbringen, Aufziehen und Strukturieren von organisch gebundenen Leichtputz als Oberputz für außen auf die vorbereitete Grundschrift.

Brandverhalten: A2-s1, d0 (nichtbrennbar) nach DIN EN 13501

Farbton: *siehe Position*

Putzstruktur: Kratzputz-Struktur

Korngröße: *siehe Position*

Angebotenes Fabrikat: '.....'

## A0023 Egalisierungsanstrich

Ausführungsbeschr.

Egalisierungsanstrich mit siloxanisiertem Reinacrylatbindemittel und Siliconveredelung als Zwischen- und Schlussbeschichtung durch gleichmäßiges Auftragen applizieren. Der Auftrag erfolgt in mindestens zwei Lagen auf trockenem Untergrund.

Produkteigenschaften:

- Filmschutz gegen Algen- und Pilzbefall
- Niedrige Wasseraufnahme für trockene Fassadenoberflächen
- Verschlämmt feine putztechnische Risse

Technische Eigenschaften:

- Farbtonbeständigkeit gemäß BFS-Merkblatt Nr. 26: Klasse: A, Gruppe: 1-3
- Wasserdurchlässigkeitsrate nach DIN EN 1062: w-Wert: Klasse: W3 (niedrig)
- Wasserdampfdurchlässigkeit nach DIN EN 1062: sd-Wert: Klasse: V2 (mittel)
- Geschützt gegen Algen- und Pilzbefall
- Glanzgrad nach DIN EN 1062: Klasse G3, matt

Farbton: *siehe Position*

## A0024 Dichtband, vollimprägniert, langsam expandierend, für Anschlussfugen

Ausführungsbeschr.

Schlagregendichtes Abdichten der Anschlussfugen mit langsam expandierendem Fugendichtband aus vollimprägniertem Weichschaumstoff, schlagregendicht nach DIN 18542 BG1.

Fugendichtband liefern und an der Fugenflanke vorkleben. Dämmplatten press gegenstoßen. Armierungsschicht bis zum

- Fortsetzung auf nächster Seite -

# Leistungsverzeichnis

Aufstellung der Leistungspositionen

Projekt: 2104.RA AKK Aufstockung Reha

**323B**    **LV**    **Wärmedämmverbundsysteme WDVS**  
02    Titel    Ausführungsbeschreibung

Nr. / Art	Text / Menge / Einheit	Einheitspreis (EP)	Gesamtpreis (GP)
-----------	------------------------	--------------------	------------------

- Fortsetzung von Eintrag 02.0024 -

Fugenrand führen. Fugendichtband mit Schlussbeschichtung überdecken. Kellenschnitt herstellen.

Fugenbreite: *siehe Position*

Fugendichtband Typ:

15/2-6: 2 mm, nach Ausdehnung max. 6 mm

15/5-12: 5 mm, nach Ausdehnung max. 12 mm

25/9-18: 9 mm, nach Ausdehnung max. 18 mm

## A0025

Ausführungsbeschr.

### Gerüstankerlöcher schließen in keramischer Hartbekleidung

Dübellöcher der Gerüstanker, im Zuge des Abbaus des Gerüsts, schließen und Oberfläche nahtlos angleichen und beschichten, Dämmverschluss der Löcher und Bekleidung mit Klinkerriemchen, Art und Ausführung abgestimmt auf das verwendete WDVS.

Für das Verschließen in einer Bestandsfassade mit Klinkerriemchen sind die seitlich gelagerten Steine aus dem Abbruch der Attika zu verwenden.

## A0026

Ausführungsbeschr.

### Gerüstankerlöcher schließen in mineralischer Putzbeschichtung

Dübellöcher der Gerüstanker, im Zuge des Abbaus des Gerüsts, schließen und Oberfläche nahtlos angleichen und beschichten, Dämmverschluss der Löcher und Bekleidung mit mineralischer Putzbeschichtung, Art und Ausführung abgestimmt auf das verwendete WDVS.

## 03.1

Position

### Baustelleneinrichtung

In dieser Position sind alle erforderlichen Leistungen der Baustelleneinrichtung zu kalkulieren, für sämtliche nachfolgend beschriebenen Leistungen, für die gesamte Dauer der Maßnahme inkl. vor- und unterhalten sowie rückstandslos zurückbauen, einschl. An- und Abtransport sämtlicher Maschinen und Geräte, Materialcontainer, Tagesunterkünfte für die eigene Leistung, erforderliche Gerüste auch über 2,0 m Arbeitsbühnenhöhe sowie Sicherheitseinrichtungen und deren Unterhaltung während der gesamten Bauzeit etc. Ferner ist die tägliche Reinigung von möglichen Verschmutzungen mit einzukalkulieren

Ein zentraler Baustromverteiler ist bauseits vorhanden,

- Fortsetzung auf nächster Seite -

Übertrag: .....

# Leistungsverzeichnis

Aufstellung der Leistungspositionen

Projekt: 2104.RA AKK Aufstockung Reha

**323B**    **LV**    **Wärmedämmverbundsysteme WDVS**  
03    Titel    Baustelleneinrichtung

Übertrag: .....

Nr. / Art	Text / Menge / Einheit	Einheitspreis (EP)	Gesamtpreis (GP)
-----------	------------------------	--------------------	------------------

- Fortsetzung von Eintrag 03.1 -

Unterverteilungen sind Sache des AN.

Ein Bauwasseranschluss ist bauseits vorhanden.  
Verlängerungen, Abzweige, etc. um die ständige Bewässerung  
sicherzustellen sind einzukalkulieren.

1	<b>Psch</b>	EP .....	GP .....
---	-------------	----------	----------

**03.2**  
Position

## Abkleben der Fenster / Türen mit Folie

Anbringen, Unterhalten und Beseitigen einer gegen  
Staub und Spritznebel dichten, transparenten  
Folienabklebung auf Fenster- und Türflächen zum Schutz  
von Blend- und Flügelrahmen sowie Glasflächen gegen  
Verschmutzung und Beschädigung.

Ausführung gem. Vorgabe OÜ

Einbauort: Bereich Neubau und Bestand

590	m <sup>2</sup>	EP .....	GP .....
-----	----------------	----------	----------

**Titel 03 Baustelleneinrichtung** .....

MWSt. (19,0 %) .....

**Gesamtsumme inkl. MWSt.** .....

LV-Gesamtaufstellung: Seite 61.

**04.1**  
Position

## Fugen- und Verlegepläne für Hartbeläge erstellen

Ausführung gemäß Ausführungsbeschreibung 0001 (Seite 13)  
+++

1	<b>Psch</b>	EP .....	GP .....
---	-------------	----------	----------

**04.2**  
Position

## Musterplatte

Herstellen einer Musterplatte,  
Riemchenfläche ca 75 cm \* 45 cm.  
Steinsortierung, Fugenfarbe und Fugenausführung passend  
zum Bestand.  
Inklusive Reliefdarstellung mit stärkeren Riemchen.  
Inklusive Rücknahme nach Beendung des Projektes.

1	<b>Psch</b>	EP .....	GP .....
---	-------------	----------	----------

Übertrag: .....



# Leistungsverzeichnis

Aufstellung der Leistungspositionen

Projekt: 2104.RA AKK Aufstockung Reha

**323B**    **LV**    **Wärmedämmverbundsysteme WDVS**  
04    Titel    WDVS, Klinkerriemchen, neu

Übertrag: .....

Nr. / Art	Text / Menge / Einheit	Einheitspreis (EP)	Gesamtpreis (GP)
<b>04.3</b> Position	<b>Untergrund prüfen</b> Ausführung gemäß Ausführungsbeschreibung 0002 (Seite 13) Einbauort: Aufstockung und Anschluss zu Bestand <b>1.300</b> <b>m²</b>	EP .....	GP .....
<b>04.4</b> Position	<b>Untergrund reinigen</b> Ausführung gemäß Ausführungsbeschreibung 0004 (Seite 13) Einbauort: Aufstockung und Anschluss zu Bestand <b>1.300</b> <b>m²</b>	EP .....	GP .....
<b>04.5</b> Position	<b>Untergrund reinigen, Stürze und Leibungen, t= 0,1 m</b> Ausführung gemäß Ausführungsbeschreibung 0004 (Seite 13) jedoch an Stürzen und Leibungen, Tiefe = ca 0,1 m <b>550</b> <b>m</b>	EP .....	GP .....
<b>04.6</b> Position	<b>Untergrund reinigen, Oberkanten Brüstungen/Schwellen, t= 0,1 m</b> Ausführung gemäß Ausführungsbeschreibung 0004 (Seite 13) jedoch an Oberkanten Brüstungen/Schwellen, Tiefe = ca 0,1 m <b>180</b> <b>m</b>	EP .....	GP .....
<b>04.7</b> Position	<b>Prüfung der Haftzugfestigkeit</b> Ausführung gemäß Ausführungsbeschreibung 0005 (Seite 13) +++ <b>21</b> <b>Stk</b>	EP .....	GP .....
<b>04.8</b> Position	<b>Universalgrundierung auf Acrylatbasis</b> Ausführung gemäß Ausführungsbeschreibung 0006 (Seite 14) Einbauort: Aufstockung und Anschluss zu Bestand <b>1.300</b> <b>m²</b>	EP .....	GP .....
<b>04.9</b> Position	<b>Universalgrundierung auf Acrylatbasis, Stürze und Leibungen, t= 0,1 m</b> Ausführung gemäß Ausführungsbeschreibung 0006 (Seite 14) jedoch an Stürzen und Leibungen, Tiefe = ca 0,1 m <b>550</b> <b>m</b>	EP .....	GP .....
<b>04.10</b> Position	<b>Universalgrundierung auf Acrylatbasis, Oberkanten Brüstungen/Schwellen, t= 0,1 m</b> Ausführung gemäß Ausführungsbeschreibung 0006 (Seite 14) jedoch an Oberkanten Brüstungen/Schwellen, Tiefe = ca 0,1 m <b>180</b> <b>m</b>	EP .....	GP .....

Übertrag: .....

# Leistungsverzeichnis

Aufstellung der Leistungspositionen

Projekt: 2104.RA AKK Aufstockung Reha

**323B**    **LV**    **Wärmedämmverbundsysteme WDVS**  
04    Titel    WDVS, Klinkerriemchen, neu

Übertrag: .....

Nr. / Art	Text / Menge / Einheit	Einheitspreis (EP)	Gesamtpreis (GP)
<b>04.11</b> Position	<b>Sockel- und Perimeterdämmplatte 035 anbringen</b> Ausführung gemäß Ausführungsbeschreibung 0007 (Seite 14) Dämmstoffdicke: 220 mm Höhe: 600 bis 1.200 mm  Einbauort: Erweiterung Treppenturm und oberhalb Trennprofil EG zu 1. OG		
	<b>85            m²</b>	EP .....	GP .....
<b>04.12</b> Position	<b>Zulage: Sockel- und Perimeterdämmung, gekrümmte Ausführung, r=40</b> Zulage für die Anpassung der Perimeterdämmung an eine gerundete Stahlbetonwand mit dem <ul style="list-style-type: none"> <li>• Außenradius von ca 40 cm</li> <li>• Höhe ca 344 cm</li> </ul> Einbauort: Rundung im Eingangsbereich der Treppenhauserweiterung		
	<b>1            Psch</b>	EP .....	GP .....
<b>04.13</b> Position	<b>Zulage: Ausklinkung/Stufenfalz schneiden in Perimeterdämmung</b> Ausklinkung/Stufenfalz an Perimeterdämmplatte der Vorposition schneiden, zur Anpassung an Fenster-/Türrahmen Plattendicke: D= 220 mm, Plattenhöhe: H= 600 mm Maße der Ausklinkung/des Stufenfalzes: Breite*Tiefe= 125 mm * 100 mm  Abrechnung nach lfdm		
	<b>4            m</b>	EP .....	GP .....
<b>04.14</b> Position	<b>Tropfblech, 350, Abdeckung der Bestandsfassade "Vormauerwerk"</b> Ausführung gemäß Ausführungsbeschreibung 0009 (Seite 16) jedoch Verschraubung des Fensterbankprofil an der tragenden Hinterwand (Stahlbeton). Zur thermischen Trennung sind Kunststoffunterlegscheiben und Edelstahlschrauben zu verwenden.  Einschließlich aller erforderlichen Stoßverbinder. Eckverbinder in gesonderter Position.  Einschließlich eines Schleppstreifens EPDM als 2. Abdichtungsebene und Kompriband zwischen EPDM Folie und Fensterbankprofil.		
	<b>73            m</b>	EP .....	GP .....

Übertrag: .....

# Leistungsverzeichnis

Aufstellung der Leistungspositionen

Projekt: 2104.RA AKK Aufstockung Reha

**323B**    **LV**    **Wärmedämmverbundsysteme WDVS**  
04    Titel    WDVS, Klinkerriemchen, neu

Übertrag: .....

Nr. / Art	Text / Menge / Einheit	Einheitspreis (EP)	Gesamtpreis (GP)
-----------	------------------------	--------------------	------------------

**04.15**    **Tropfblech, 225, Abdeckung der Bestandsfassade "WDVS"**

Position

Ausführung gemäß Ausführungsbeschreibung 0009 (Seite 16)  
jedoch Verschraubung des Fensterbankprofil an der tragenden  
Hinterwand (Stahlbeton). Zur thermischen Trennung sind  
Kunststoffunterlegscheiben und Edelstahlschrauben zu  
verwenden.

Einschließlich aller erforderlichen Stoßverbinder. Eckverbinder  
in gesonderter Position.

Einschließlich eines Schleppstreifens EPDM als 2.  
Abdichtungsebene und Kompriband zwischen EPDM Folie und  
Fensterbankprofil.

**52**    **m**    EP .....    GP .....

**04.16**    **Außenecke, Eckprofil 90°, 225/225**

Position

Ausführung gemäß Ausführungsbeschreibung 0009 (Seite 16)  
Eckprofil zur Verbindung der Fensterbankprofile der  
Vorpositionen.

Winkel der Außenecke: 90°  
Profil Schenkel 1: Ausladung 225 mm  
Profil Schenkel 2: Ausladung 225 mm

Einschließlich der Eckausbildung für unterlegten EPDM Streifen  
mit Kompriband.

**2**    **Stk**    EP .....    GP .....

**04.17**    **Außenecke, Eckprofil ca. 105°, 350/350**

Position

Ausführung gemäß Ausführungsbeschreibung 0009 (Seite 16)  
Eckprofil zur Verbindung der Fensterbankprofile der  
Vorpositionen.

Winkel der Außenecke: 104,84°  
Profil Schenkel 1: Ausladung 350 mm  
Profil Schenkel 2: Ausladung 350 mm

Einschließlich der Eckausbildung für unterlegten EPDM Streifen  
mit Kompriband.

**2**    **Stk**    EP .....    GP .....

**04.18**    **Außenecke, Eckprofil ca. 75°, 350/350**

Position

Ausführung gemäß Ausführungsbeschreibung 0009 (Seite 16)  
Eckprofil zur Verbindung der Fensterbankprofile der  
Vorpositionen.

- Fortsetzung auf nächster Seite -

Übertrag: .....

# Leistungsverzeichnis

Aufstellung der Leistungspositionen

Projekt: 2104.RA AKK Aufstockung Reha

**323B**    **LV**    **Wärmedämmverbundsysteme WDVS**  
04    Titel    WDVS, Klinkerriemchen, neu

Übertrag: .....

Nr. / Art	Text / Menge / Einheit	Einheitspreis (EP)	Gesamtpreis (GP)
- Fortsetzung von Eintrag 04.18 -			
	Winkel der Außenecke: 75,16° Profil Schenkel 1: Ausladung 350 mm Profil Schenkel 2: Ausladung 350 mm  Einschließlich der Eckausbildung für unterlegten EPDM Streifen mit Kompriband.		
	<b>2</b> <b>Stk</b>	EP .....	GP .....
<b>04.19</b> Position	<b>Innenecke, Eckprofil ca. 105°, 350/225</b> Ausführung gemäß Ausführungsbeschreibung 0009 (Seite 16) Eckprofil zur Verbindung der Fensterbankprofile der Vorpositionen.  Winkel der Außenecke: 104,84° Profil Schenkel 1: Ausladung 350 mm Profil Schenkel 2: Ausladung 225 mm  Einschließlich der Eckausbildung für unterlegten EPDM Streifen mit Kompriband.		
	<b>1</b> <b>Stk</b>	EP .....	GP .....
<b>04.20</b> Position	<b>Innenecke, Eckprofil ca. 75°, 225/350</b> Ausführung gemäß Ausführungsbeschreibung 0009 (Seite 16) Eckprofil zur Verbindung der Fensterbankprofile der Vorpositionen.  Winkel der Außenecke: ca. 75° Profil Schenkel 1: Ausladung 225 mm Profil Schenkel 2: Ausladung 350 mm  Einschließlich der Eckausbildung für unterlegten EPDM Streifen mit Kompriband.		
	<b>1</b> <b>Stk</b>	EP .....	GP .....
<b>04.21</b> Position	<b>Sockelprofil als Fassadenabschluss</b> Ausführung gemäß Ausführungsbeschreibung 0008 (Seite 14) für Dämmstoffstärke 220 mm  Einbauort: über Tropfblech als unterer Abschluss der Klinkerriemchenfassade der Aufstockung		
	<b>132</b> <b>m</b>	EP .....	GP .....

Übertrag: .....

# Leistungsverzeichnis

Aufstellung der Leistungspositionen

Projekt: 2104.RA AKK Aufstockung Reha

**323B**    **LV**    **Wärmedämmverbundsysteme WDVS**  
04    Titel    WDVS, Klinkerriemchen, neu

Übertrag: .....

Nr. / Art	Text / Menge / Einheit	Einheitspreis (EP)	Gesamtpreis (GP)
<b>04.22</b> Position	<b>2. Dichtebene mit Dämmkeil 5°, 200/2135</b> Ausführung gemäß Ausführungsbeschreibung 0010 (Seite 16) Für Fensterbankausladung: ca 200 mm Länge: 2.135 mm  Einbauort: unter Fenstern/Türen		
	<b>66            Stk</b>	EP .....	GP .....
<b>04.23</b> Position	<b>2. Dichtebene mit Dämmkeil 5°, 200/1010</b> Ausführung gemäß Ausführungsbeschreibung 0010 (Seite 16) Für Fensterbankausladung: ca 200 mm Länge: 1.010 mm  Einbauort: unter Fenstern/Türen		
	<b>6              Stk</b>	EP .....	GP .....
<b>04.24</b> Position	<b>2. Dichtebene mit Dämmkeil 5°, 200/1430</b> Ausführung gemäß Ausführungsbeschreibung 0010 (Seite 16) Für Fensterbankausladung: ca 200 mm Länge: 1.430 mm  Einbauort: unter Fenstern/Türen		
	<b>9              Stk</b>	EP .....	GP .....
<b>04.25</b> Position	<b>2. Dichtebene mit Dämmkeil 5°, 200/1480</b> Ausführung gemäß Ausführungsbeschreibung 0010 (Seite 16) Für Fensterbankausladung: ca 200 mm Länge: 1.480 mm  Einbauort: unter Fenstern/Türen		
	<b>3              Stk</b>	EP .....	GP .....
<b>04.26</b> Position	<b>Mineralwolle-Dämmplatten 035, 220 mm</b> Ausführung gemäß Ausführungsbeschreibung 0011 (Seite 16) Dämmstoffdicke: 220 mm  Einbauort: Aufstockung und Anschluss zu Bestand		
	<b>1.220        m²</b>	EP .....	GP .....

Übertrag: .....

# Leistungsverzeichnis

Aufstellung der Leistungspositionen

Projekt: 2104.RA AKK Aufstockung Reha

**323B**    **LV**    **Wärmedämmverbundsysteme WDVS**  
04    Titel    WDVS, Klinkerriemchen, neu

Übertrag: .....

Nr. / Art	Text / Menge / Einheit	Einheitspreis (EP)	Gesamtpreis (GP)
-----------	------------------------	--------------------	------------------

**04.27**  
Position

## Zulage: Ausklinkung/Stufenfalz schneiden in MW

Ausklinkung/Stufenfalz an Mineralwolle-Dämmplatten der Vorposition schneiden, zur Anpassung an Fenster-/Türrahmen, Plattendicke: D= 220 mm, Plattenhöhe: H= 600 mm  
Maße der Ausklinkung/des Stufenfalzes:  
Breite\*Tiefe= 125 mm \* 100 mm

Abrechnung lfdm

**550**    **m**    EP .....    GP .....

**04.28**  
Position

## Zulage: Mineralwolldämmung, gekrümmte Ausführung, r=40

Zulage für die Anpassung der Perimeterdämmung an eine gerundete Stahlbetonwand mit dem  
• Außenradius von ca 40 cm  
• Höhe ca 344 cm

Einbauort: Rundung im Eingangsbereich der Treppenhauserweiterung

**1**    **Psch**    EP .....    GP .....

**04.29**  
Position

## Dichtband für Fugenbreite 2 bis 6 mm für Dämmung

Ausführung gemäß Ausführungsbeschreibung 0024 (Seite 22)  
Dichtband 15/2-6  
für folgende Anschlüsse:  
• Dämmplatte an Fenster und Türen

**740**    **m**    EP .....    GP .....

**04.30**  
Position

## Dichtband für Fugenbreite 5 bis 12 mm für Dämmung

Ausführung gemäß Ausführungsbeschreibung 0024 (Seite 22)  
Dichtband 15/5-12  
für folgende Anschlüsse:  
• Sockelprofil an darunterliegende Abdeckung der Bestandsfassade

**125**    **m**    EP .....    GP .....

Übertrag: .....

# Leistungsverzeichnis

Aufstellung der Leistungspositionen

Projekt: 2104.RA AKK Aufstockung Reha

**323B**    **LV**    **Wärmedämmverbundsysteme WDVS**  
04    Titel    WDVS, Klinkerriemchen, neu

Übertrag: .....

Nr. / Art	Text / Menge / Einheit	Einheitspreis (EP)	Gesamtpreis (GP)
<b>04.31</b> Position	<b>Dichtband für Fugenbreite 9 bis 18 mm für Dämmung</b> Ausführung gemäß Ausführungsbeschreibung 0024 (Seite 22) Dichtband 25/9-18 für folgende Anschlüsse: • Dämmplatte an Attikabohle		
	<b>125            m</b>	EP .....	GP .....
<b>04.32</b> Position	<b>Diagonalarmierung an Ecken und Öffnungen einlegen</b> Ausführung gemäß Ausführungsbeschreibung 0013 (Seite 17) +++		
	<b>336            Stk</b>	EP .....	GP .....
<b>04.33</b> Position	<b>Kantenschutz - Außenecke, Gewebewinkel, <math>\alpha = 90^\circ</math></b> Ausführung gemäß Ausführungsbeschreibung 0014 (Seite 17) für • Außenkanten Fassadenfläche • Fenster-Stürze • Fenster-Leibungen • Fenster-Brüstungen (unter Fensterbank)		
	<b>750            m</b>	EP .....	GP .....
<b>04.34</b> Position	<b>Kantenschutz - Außenecke, Gewebewinkel <math>\alpha \neq 90^\circ</math></b> Ausführung gemäß Ausführungsbeschreibung 0014 (Seite 17) Kantenschutz - Außenecke, Gewebewinkel $\alpha \neq 90^\circ$ durch Einbetten eines zusätzlichen Gewebestreifens, Schenkellänge jeweils ca. 20 cm  Einbauort: Außenecken Fassadenfläche		
	<b>50            m</b>	EP .....	GP .....
<b>04.35</b> Position	<b>Feldbegrenzungsfuge vertikal</b> Ausführung gemäß Ausführungsbeschreibung 0015 (Seite 19) Einbauort: Aufstockung		
	<b>264            m</b>	EP .....	GP .....
<b>04.36</b> Position	<b>Feldbegrenzungsfuge horizontal</b> Ausführung gemäß Ausführungsbeschreibung 0015 (Seite 19) Einbauort: Aufstockung		
	<b>508            m</b>	EP .....	GP .....

Übertrag: .....

# Leistungsverzeichnis

Aufstellung der Leistungspositionen

Projekt: 2104.RA AKK Aufstockung Reha

**323B**    **LV**    **Wärmedämmverbundsysteme WDVS**  
04    Titel    WDVS, Klinkerriemchen, neu

Übertrag: .....

Nr. / Art	Text / Menge / Einheit	Einheitspreis (EP)	Gesamtpreis (GP)
-----------	------------------------	--------------------	------------------

## 04.37 Mineralische Armierungsschicht - Fläche

Position

Ausführung gemäß Ausführungsbeschreibung 0017 (Seite 20)  
Flächengewicht Gewebe: mind. 175 g/m<sup>2</sup>  
Einbauort: Aufstockung

1.300	m <sup>2</sup>	EP .....	GP .....
-------	----------------	----------	----------

## 04.38 Mineralische Armierungsschicht - Sturz, Leibung 12 cm

Position

Ausführung gemäß Ausführungsbeschreibung 0017 (Seite 20)  
wie vor, jedoch Armierungsschicht in Fenster- und Türleibungen  
und -stürzen, Leibungstiefe ca 12 cm

750	m	EP .....	GP .....
-----	---	----------	----------

## 04.39 Verdübelung Mineralwolle-Dämmung

Position

Ausführung gemäß Ausführungsbeschreibung 0018 (Seite 20)  
Schaftlänge Dübel: ca 280 mm bzw. nach Berechnung des  
Systemlieferanten  
Einbauort: Aufstockung

1.300	m <sup>2</sup>	EP .....	GP .....
-------	----------------	----------	----------

## 04.40 Zulage: Armierungsmasse als Ausgleichsschicht

Position

Ausführung gemäß Ausführungsbeschreibung 0019 (Seite 20)  
+++

650	m <sup>2</sup>	EP .....	GP .....
-----	----------------	----------	----------

## 04.41 Riemchen: Fläche, Leibungen, Stürze

Position

Ausführung gemäß Ausführungsbeschreibung 0020 (Seite 20)  
In der Mengenermittlung eingeschlossen sind die Leibungs- und  
Sturzflächen. Die Formteile an Ecken, Leibungen, Stürzen sind  
als Zulage zur Fläche erfasst.  
Einbauort: Aufstockung

1.005	m <sup>2</sup>	EP .....	GP .....
-------	----------------	----------	----------

## 04.42 Riemchen: Relief Stärke ca. 25 mm

Grundposition

ZZ:001.0

Ausführung gemäß Ausführungsbeschreibung 0020 (Seite 20)  
Ausbildung einer profilierten Oberfläche reliefförmig

- in Teilflächen zwischen Sturz und Brüstung oder
- vollflächig
- Verlegung von Klinkerriemchen DF, Dicke 24 mm bis 25 mm  
in jeder 2. Schicht. Ausmachender Vorderkantenversatz ca  
15 mm
- Klinkerfarbe 1. Schicht: wie unprofilierte Fläche
- Klinkerfarbe 2. Schicht: wie unprofilierte Fläche

- Fortsetzung auf nächster Seite -

Übertrag: .....



# Leistungsverzeichnis

Aufstellung der Leistungspositionen

Projekt: 2104.RA AKK Aufstockung Reha

**323B**    **LV**    **Wärmedämmverbundsysteme WDVS**  
04    Titel    WDVS, Klinkerriemchen, neu

Übertrag: .....

Nr. / Art	Text / Menge / Einheit	Einheitspreis (EP)	Gesamtpreis (GP)
- Fortsetzung von Eintrag 04.42 -			
	<ul style="list-style-type: none"> <li>Fugenfarbe Stoß- und Lagerfugen: wie unprofilierte Fläche</li> </ul> <p>Einbauort: Aufstockung Relief Bereiche unter und über Fenstern sowie jede 2. Schicht im Bereich der Erweiterung Treppenhaus.</p>		
	<b>300</b> <b>m²</b>	EP .....	GP .....
<b>04.43</b> Wahlposition	<b>Riemchen: profil. Oberfläche Relief, ca. 25 mm, Zweite Klinkerfarbe</b> ZZ:001.1 Ausführung gemäß Ausführungsbeschreibung 0020 (Seite 20) Ausführung wie Grundpos., jedoch Zweite Klinkerfarbe in jeder zweiten Schicht		
	<b>300</b> <b>m²</b>	EP .....	* nur Einheitspreis *
<b>04.44</b> Wahlposition	<b>Riemchen: Relief Stärke ca. 35mm</b> ZZ:001.2 Ausführung gemäß Ausführungsbeschreibung 0020 (Seite 20) Ausführung wie Grundpos., jedoch Verlegung von Klinkerriemchen DF, Dicke ca. 35 mm in jeder 2. Schicht. Ausmachender Vorderkantenversatz ca 25 mm		
	<b>300</b> <b>m²</b>	EP .....	* nur Einheitspreis *
<b>04.45</b> Wahlposition	<b>Riemchen: profil. Oberfläche Relief, ca. 35 mm, Zweite Klinkerfarbe</b> ZZ:001.3 Ausführung gemäß Ausführungsbeschreibung 0020 (Seite 20) Ausführung wie Grundpos., jedoch Verlegung von Klinkerriemchen DF, Dicke ca. 35 mm in jeder 2. Schicht. Ausmachender Vorderkantenversatz ca 25 mm und Zweite Klinkerfarbe in jeder zweiten Schicht		
	<b>300</b> <b>m²</b>	EP .....	* nur Einheitspreis *
<b>***Bedarfspos.</b>			
<b>04.46</b> Position	<b>Riemchen: Gutachten für die Erlangung einer Zustimmung im Einzelfall</b> Gutachten für die Erlangung einer Zustimmung im Einzelfall für das WDVS-System mit profilierter Oberfläche mit den zuvor geschriebenen Riemchendicken.  Insbesondere Reliefbereiche Fassade Treppenraum sowie Brüstungsbereiche zwischen den Fenstern, Sturzbereich über PR-Fassade Treppenraum Antragseinreichung im Namen des Bauherrn		
	<b>1</b> <b>Psch</b>	EP .....	GP .....

Übertrag: .....

# Leistungsverzeichnis

Aufstellung der Leistungspositionen

Projekt: 2104.RA AKK Aufstockung Reha

**323B**    **LV**    **Wärmedämmverbundsysteme WDVS**  
04    Titel    WDVS, Klinkerriemchen, neu

Übertrag: .....

Nr. / Art	Text / Menge / Einheit	Einheitspreis (EP)	Gesamtpreis (GP)
-----------	------------------------	--------------------	------------------

**04.47**  
Position

**Zulage: Riemchen Fläche: Formteil Eckwinkel  $\alpha = 90^\circ$**   
Ausführung gemäß Ausführungsbeschreibung 0020 (Seite 20)  
Zulage: Formteil Eckwinkel  $\alpha = 90^\circ$

Schenkellängen:      Kopf 115 mm  
                                  Läufer 240 mm

Einbauort: Aufstockung und Treppenhauserweiterung  
Außenecken

**30**      **m**      EP .....      GP .....

**04.48**  
Grundposition

**Zulage: Riemchen Relief ca. 25 mm: Formteil Eckwinkel  $\alpha = 90^\circ$**   
ZZ:002.0  
Ausführung gemäß Ausführungsbeschreibung 0020 (Seite 20)  
Zulage: Formteil Eckwinkel  $\alpha = 90^\circ$

Schenkellängen:      Kopf 115 mm  
                                  Läufer 240 mm

Einbauort: Aufstockung und Treppenhauserweiterung  
Außenecken

**10**      **m**      EP .....      GP .....

**04.49**  
Wahlposition

**Zulage: Riemchen Relief ca. 35 mm: Formteil Eckwinkel  $\alpha = 90^\circ$**   
ZZ:002.1  
Ausführung gemäß Ausführungsbeschreibung 0020 (Seite 20)  
Zulage: Formteil Eckwinkel  $\alpha = 90^\circ$

Schenkellängen:      Kopf 115 mm  
                                  Läufer 240 mm

Einbauort: Aufstockung und Treppenhauserweiterung  
Außenecken

**10**      **m**      EP .....      \* nur Einheitspreis \*

**04.50**  
Position

**Zulage: Riemchen Fläche: Formteil Eckwinkel  $\alpha \neq 90^\circ$**   
Ausführung gemäß Ausführungsbeschreibung 0020 (Seite 20)  
Zulage: Formteil Eckwinke  $\alpha \neq 90^\circ$

Mengen je zur Hälfte       $\alpha = \text{ca. } 75^\circ$

- Fortsetzung auf nächster Seite -

Übertrag: .....

# Leistungsverzeichnis

Aufstellung der Leistungspositionen

Projekt: 2104.RA AKK Aufstockung Reha

**323B**    **LV**    **Wärmedämmverbundsysteme WDVS**  
04    Titel    WDVS, Klinkerriemchen, neu

Übertrag: .....

Nr. / Art	Text / Menge / Einheit	Einheitspreis (EP)	Gesamtpreis (GP)
- Fortsetzung von Eintrag 04.50 -			
	$\alpha = \text{ca. } 105^\circ$		
	Schenkellängen:    Kopf 115 mm Läufer 240 mm		
	Einbauort: Aufstockung Außenecken		
<b>54</b>	<b>m</b>	EP .....	GP .....
<b>04.51</b> Grundposition	<b>Zulage: Riemchen Relief ca. 25 mm: Formteil Eckwinkel <math>\alpha \neq 90^\circ</math></b> ZZ:003.0 Ausführung gemäß Ausführungsbeschreibung 0020 (Seite 20) Zulage: Formteil Eckwinke $\alpha \neq 90^\circ$		
	Mengen je zur Hälfte $\alpha = \text{ca. } 75^\circ$ $\alpha = \text{ca. } 105^\circ$		
	Schenkellängen:    Kopf 115 mm Läufer 240 mm		
	Einbauort: Aufstockung Außenecken		
<b>13</b>	<b>m</b>	EP .....	GP .....
<b>04.52</b> Wahlposition	<b>Zulage: Riemchen Relief ca. 35 mm: Formteil Eckwinkel <math>\alpha \neq 90^\circ</math></b> ZZ:003.1 Ausführung gemäß Ausführungsbeschreibung 0020 (Seite 20) Zulage: Formteil Eckwinke $\alpha \neq 90^\circ$		
	Mengen je zur Hälfte $\alpha = \text{ca. } 75^\circ$ $\alpha = \text{ca. } 105^\circ$		
	Schenkellängen:    Kopf 115 mm Läufer 240 mm		
	Einbauort: Aufstockung Außenecken		
<b>13</b>	<b>m</b>	EP .....	* nur Einheitspreis *
<b>04.53</b> Position	<b>Zulage: Riemchen: Fenster- und Türleibungen, 120 mm</b> Ausführung gemäß Ausführungsbeschreibung 0020 (Seite 20) Zulage: Tiefe der Fenster- und Türleibung: 120 mm Ausbildung mit Eckwinkeln $\alpha = 90^\circ$ und erforderlichenfalls Passstücken aus Klinkerriemchen		
<b>480</b>	<b>m</b>	EP .....	GP .....

Übertrag: .....

# Leistungsverzeichnis

Aufstellung der Leistungspositionen

Projekt: 2104.RA AKK Aufstockung Reha

**323B**    **LV**    **Wärmedämmverbundsysteme WDVS**  
04    Titel    WDVS, Klinkerriemchen, neu

Übertrag: .....

Nr. / Art	Text / Menge / Einheit	Einheitspreis (EP)	Gesamtpreis (GP)
<b>04.54</b> Position	<b>Zulage: Riemchen: Fenster- und Türstürze, 120 mm</b> Ausführung gemäß Ausführungsbeschreibung 0020 (Seite 20) Zulage: Tiefe der Fenster- und Türstürze: 120 mm Ausbildung mit Läuferwinkel $\alpha = 90^\circ$ und erforderlichenfalls Passstücken aus Klinkerriemchen  <b>200</b> <b>m</b>	EP .....	GP .....
<b>04.55</b> Position	<b>Zulage: Riemchen: senkrechte Verlegung auf gekrümmtem Untergrund, r=62</b> Zulage für die senkrechte Verlegung von Klinkerriemchen auf einem gekrümmten Untergrund <ul style="list-style-type: none"> <li>• Außenradius von ca 62 cm</li> <li>• Höhe ca 344 cm</li> <li>• Fläche ca 3,5 m<sup>2</sup></li> </ul> Einbauort: Rundung im Eingangsbereich der Treppenhauserweiterung  <b>1</b> <b>Psch</b>	EP .....	GP .....
<b>04.56</b> Position	<b>Zulage: Riemchen: Untersicht</b> Zulage für die Bekleidung einer Deckenuntersicht mit Klinkerriemchen  Einbauort: über Pfosten-Riegel-Fassade im Bereich Treppenhauserweiterung  <b>2</b> <b>m<sup>2</sup></b>	EP .....	GP .....
<b>04.57</b> Position	<b>Klinkerriemchen waagerecht schneiden</b> Klinkerriemchen waagerecht schneiden zur Anpassung der keramischen Bekleidung an <ul style="list-style-type: none"> <li>• Fensterbänke</li> <li>• Attikabohlen</li> </ul> Die Schneidearbeiten sind mit einem Nassschneider auszuführen zur Vermeidung/Verminderung von Lärm- und Staubentwicklung auf dem <u>Krankenhausgelände</u> .  <b>300</b> <b>m</b>	EP .....	GP .....
<b>04.58</b> Grundposition	<b>Verlegten Belag mit Fugenkelle verfugen, Fugenmörtel</b> ZZ:004.0 Ausführung gemäß Ausführungsbeschreibung 0024 (Seite 22) Einbauort: Aufstockung und Treppenhauserweiterung  <b>1.350</b> <b>m<sup>2</sup></b>	EP .....	GP .....

Übertrag: .....

# Leistungsverzeichnis

Aufstellung der Leistungspositionen

Projekt: 2104.RA AKK Aufstockung Reha

**323B**    **LV**    **Wärmedämmverbundsysteme WDVS**  
04    Titel    WDVS, Klinkerriemchen, neu

Übertrag: .....

Nr. / Art	Text / Menge / Einheit	Einheitspreis (EP)	Gesamtpreis (GP)
-----------	------------------------	--------------------	------------------

## 04.59 Zweite Fugenfarbe im Reliefbereich

Wahlposition

ZZ:004.1

Ausführung wie Grundpos., jedoch im Reliefbereich Lagerfuge in zweiter Fugenfarbe

Einbauort: Aufstockung und Treppenhäuserweiterung

**1.350**    **m²**    EP .....    \* nur Einheitspreis \*

## 04.60 Dichtband für Fugenbreite 5 bis 12 mm für Klinkerriemchen

Position

Ausführung gemäß Ausführungsbeschreibung 0024 (Seite 22)

Dichtband 15/5-12

für folgende Anschlüsse:

- Klinkerriemchen an Fenster und Türen
- Klinkerriemchen an Attikabohle

**795**    **m**    EP .....    GP .....

## 04.61 Anarbeitung Auflager der Treppenkonstruktion

Position

Anarbeiten an den Auflagerträger der Außentreppe gemäß

Detail:

- Abstellwinkel, Füllschnur und elastische Versiegelung umlaufend
- Manschette aus Armaflex Dämmung, D= 30 mm, H=18 cm

Einbauort: Ostfassade Fluchttreppe

**12**    **Stk**    EP .....    GP .....

## 04.62 Anarbeitung Zugdiagonale u. Träger des Vordaches

Position

Anarbeiten an die Zugdiagonalen (Stahlschwert) gemäß Detail:

- Abstellwinkel, Füllschnur und elastische Versiegelung umlaufend
- Manschette aus Armaflex Dämmung D=30 mm H= 18 cm

Einbauort: Fassade Aufzug

**2**    **Stk**    EP .....    GP .....

## 04.63 Gerüstankerlöcher schließen mit Klinkerriemchen neu

Position

Ausführung gemäß Ausführungsbeschreibung 0025 (Seite 23)

in keramischer Hartbekleidung (Klinkerriemchen) neu

Einbauort: Aufstockung

**160**    **Stk**    EP .....    GP .....

Übertrag: .....

# Leistungsverzeichnis

Aufstellung der Leistungspositionen

Projekt: 2104.RA AKK Aufstockung Reha

**323B LV Wärmedämmverbundsysteme WDVS**  
04 Titel WDVS, Klinkerriemchen, neu

Übertrag: .....

Nr. / Art	Text / Menge / Einheit	Einheitspreis (EP)	Gesamtpreis (GP)
<b>04.64</b> Position	<b>Gerüstankerlöcher schließen mit zweischaligem Mauerwerk, Bestand</b> Gerüstankerlöcher schließen in zweischaligem Mauerwerk mittels Kunststoff-Stopfen  Einbauort: Bestandsfassade		
<b>25</b>	<b>Stk</b>	EP .....	GP .....
<b>04.65</b> Position	<b>Gerüstankerlöcher schließen mit mineralischer Putzbeschichtung, Bestand</b> Ausführung gemäß Ausführungsbeschreibung 0026 (Seite 23) in mineralischer Putzbeschichtung  Einbauort: Bestandsfassade		
<b>20</b>	<b>Stk</b>	EP .....	GP .....

**Titel 04 WDVS, Klinkerriemchen, neu** .....

MWSt. (19,0 %) .....

**Gesamtsumme inkl. MWSt.** .....

LV-Gesamtaufstellung: Seite 61.

## ---Übergang Nord, Nordgiebel---

Text

Aufbau des abzubrechenden WDVS, Jahr der Errichtung: 2019,  
verbleibende Tragschale Stahlbeton:

- Im Sockelbereich: Perimeterdämmung, Dicke d= 160 mm, Höhe h= ca 300 über GOK
- Dämmplatten MW, A1, Dicke d= 160 mm, Verlegung in mineralischem Klebemörtel
- Verdübelung: 8 Stk/m<sup>2</sup>
- Armierung aus mineralischem Mörtel und Glasfaser-Gewebeeinlage
- Klinkerriemchen
- einschließlich aller üblichen Schienen, Fugen, Formteile, etc.

Für alle nachfolgenden Leistungsbeschreibungen dieses Bereiches gilt: Ausführung in Kleinflächen

## ---Abbruch---

Text

Der Abbruch erfolgt in einem Arbeitsgang.

Übertrag: .....

# Leistungsverzeichnis

Aufstellung der Leistungspositionen

Projekt: 2104.RA AKK Aufstockung Reha

**323B**    **LV**    **Wärmedämmverbundsysteme WDVS**  
05    Titel    WDVS, Klinkerriemchen, Bestand

Übertrag: .....

Nr. / Art	Text / Menge / Einheit	Einheitspreis (EP)	Gesamtpreis (GP)
<b>05.1</b> Position	<b>WDVS, Bestand, mit Klinkerriemchen, einschneiden, vertikal und horizontal, 190 mm</b> WDVS mit Klinkerriemchen, Bestand - mit großer Trennscheibe durch alle Schichten einschneiden.  Schnitttiefe: t = Kleber 10 mm + Dämmung 160 mm + Kleber mit Riemchen 20 mm = 190 mm  Einbauort: Übergang Nord Nordgiebel		
	<b>22            m</b>	EP .....	GP .....
<b>05.2</b> Position	<b>WDVS, Bestand, mit Klinkerriemchen komplett abbrechen</b> WDVS, Bestand, komplett abbrechen und abfahren. Alle Kleberrückstände, Dübelreste, etc. von der verbleibenden Betonwand entfernen bis zur erhebungsfreien, besenreinen Oberfläche. Gerüst bauseitig.  Einbauort: Übergang Nord Nordgiebel		
	<b>84            m<sup>2</sup></b>	EP .....	GP .....
<b>05.3</b> Position	<b>Zulage: Klinkerriemchen werterhaltend ausbauen und seitlich lagern</b> Klinkerriemchen, Bestand, werterhaltend ausbauen und seitlich lagern, zur Wiederverwendung im Zuge der Anarbeitung der Bestandsfassade an die neu errichteten Bauteile.  Einbauort: Übergang Nord Nordgiebel		
	<b>15            m<sup>2</sup></b>	EP .....	GP .....
<b>05.4</b> Position	<b>Schnittkanten für die Ergänzung des WDVS vorbereiten, vertikal und horizontal</b> Vorbereitung der vertikalen Schnittkante: <ul style="list-style-type: none"> <li>• Verbliebene Klinkerriemchen auf einer Streifenbreite von ca 20 cm vorsichtig abnehmen, so dass die darunterliegende Armierungsschicht nicht beschädigt wird. Klinkerriemchen, die aus dem 20 cm Streifen herausragen ebenfalls abnehmen wie vor, so dass eine einseitige Verzahnung entsteht.</li> <li>• Verbliebene Armierungsschicht anschleifen, bis zur vorhandenen Glasvlieseinlage, Breite der freigelegten Einlage ca 15 cm</li> </ul> Vorbereitung der horizontalen Schnittkante:		

- Fortsetzung auf nächster Seite -

Übertrag: .....

# Leistungsverzeichnis

Aufstellung der Leistungspositionen

Projekt: 2104.RA AKK Aufstockung Reha

**323B LV Wärmedämmverbundsysteme WDVS**  
05 Titel WDVS, Klinkerriemchen, Bestand

Übertrag: .....

Nr. / Art	Text / Menge / Einheit	Einheitspreis (EP)	Gesamtpreis (GP)
-----------	------------------------	--------------------	------------------

- Fortsetzung von Eintrag 05.4 -

- ca 3 Schichten der verbliebenen Klinkerriemchen vorsichtig abnehmen, so dass die darunterliegende Armierungsschicht nicht beschädigt wird.
- weiter wie vor

Einbauort: Übergang Nord Nordgiebel

**22 m** EP ..... GP .....

## ---Wiederaufbau---

Text

### 05.5 Verunreinigungen, Trennschichten, mechanisch entfernen

Position

Ausführung gemäß Ausführungsbeschreibung 0003 (Seite 13)

Einbauort: Übergang Nord Nordgiebel

**84 m²** EP ..... GP .....

### 05.6 Prüfung der Haftzugfestigkeit

Position

Ausführung gemäß Ausführungsbeschreibung 0005 (Seite 13)

Einbauort: Übergang Nord Nordgiebel

**1 Stk** EP ..... GP .....

### 05.7 Universalgrundierung auf Acrylatbasis

Position

Ausführung gemäß Ausführungsbeschreibung 0006 (Seite 14)

Einbauort: Übergang Nord Nordgiebel

**20 m²** EP ..... GP .....

### 05.8 Sockel- und Perimeterdämmplatte 035 anbringen

Position

Ausführung gemäß Ausführungsbeschreibung 0007 (Seite 14)

Dämmstoffdicke: 160 mm

Höhe: ca 600 mm (

Einbauort: OK Kellerdecke bis OK Perimeterdämmung

Übergang Nord Nordgiebel

**3,5 m²** EP ..... GP .....

### 05.9 Mineralwolle-Dämmplatten 035, 160 mm

Position

Ausführung gemäß Ausführungsbeschreibung 0011 (Seite 16)

Dämmstoffdicke: 160 mm

Einbauort: Übergang Nord Nordgiebel

**20 m²** EP ..... GP .....

Übertrag: .....



# Leistungsverzeichnis

Aufstellung der Leistungspositionen

Projekt: 2104.RA AKK Aufstockung Reha

**323B**    **LV**    **Wärmedämmverbundsysteme WDVS**  
05    Titel    WDVS, Klinkerriemchen, Bestand

Übertrag: .....

Nr. / Art	Text / Menge / Einheit	Einheitspreis (EP)	Gesamtpreis (GP)
<b>05.10</b> Position	<b>Dichtband für Fugenbreite 2 bis 6 mm</b> Ausführung gemäß Ausführungsbeschreibung 0024 (Seite 22) Dichtband 15/2-6 für folgende Anschlüsse: <ul style="list-style-type: none"> <li>• Dämmplatte an Fenster und Türen</li> <li>• jeweils in der Dämmebene und in der Riemchenebene</li> </ul>		
	<b>31            m</b>	EP .....	GP .....
<b>05.11</b> Position	<b>Dichtband für Fugenbreite 9 bis 18 mm</b> Ausführung gemäß Ausführungsbeschreibung 0024 (Seite 22) Dichtband 25/9-18 für folgende Anschlüsse: <ul style="list-style-type: none"> <li>• Dämmplatte an Attikabohle</li> <li>• jeweils in der Dämmebene und in der Riemchenebene</li> </ul>		
	<b>1            m</b>	EP .....	GP .....
<b>05.12</b> Position	<b>Gebäudetrennfuge</b> Ausführung gemäß Ausführungsbeschreibung 0016 (Seite 19) Einbauort: Nordfassade des Gebäudes Übergang Nord, oberer Teil		
	<b>18            m</b>	EP .....	GP .....
<b>05.13</b> Position	<b>Kantenschutz - Außenecke, Gewebewinkel, a= 90 °</b> Ausführung gemäß Ausführungsbeschreibung 0014 (Seite 17) für <ul style="list-style-type: none"> <li>• Außenkanten Fassadefläche</li> <li>• Fenster-Stürze</li> <li>• Fenster-Leibungen</li> <li>• Fenster-Brüstungen (unter Fensterbank)</li> </ul>		
	<b>17            m</b>	EP .....	GP .....
<b>05.14</b> Position	<b>Mineralische Armierungsschicht - Fläche</b> Ausführung gemäß Ausführungsbeschreibung 0017 (Seite 20) Flächengewicht Gewebe: mind. 175 g/m <sup>2</sup> Einbauort: Übergang Nord Nordgiebel		
	<b>23            m<sup>2</sup></b>	EP .....	GP .....

Übertrag: .....

# Leistungsverzeichnis

Aufstellung der Leistungspositionen

Projekt: 2104.RA AKK Aufstockung Reha

**323B LV Wärmedämmverbundsysteme WDVS**  
05 Titel WDVS, Klinkerriemchen, Bestand

Übertrag: .....

Nr. / Art	Text / Menge / Einheit	Einheitspreis (EP)	Gesamtpreis (GP)
-----------	------------------------	--------------------	------------------

## 05.15 Verdübelung Mineralwolle-Dämmung

Position

Ausführung gemäß Ausführungsbeschreibung 0012 (Seite 17)  
Schaftlänge Dübel: ca 220 mm bzw. nach Berechnung des Systemlieferanten  
Einbauort: Übergang Nord Nordgiebel

20 m<sup>2</sup> EP ..... GP .....

## 05.16 Keramische Bekleidung: Fläche, Leibungen, Stürze

Position

Ausführung gemäß Ausführungsbeschreibung 0020 (Seite 20)  
In der Mengenermittlung eingeschlossen sind die Leibungs- und Sturzflächen. Die Formteile an Ecken, Leibungen, Stürzen sind als Zulage zur Fläche erfasst.  
Nutzung des ausgebauten Bestandsriemchen oder Nachlieferung  
Einbauort: Übergang Nord Nordgiebel

23 m<sup>2</sup> EP ..... GP .....

## 05.17 Verlegten Belag mit Fugenkelle verfugen, Fugenmörtel

Position

Ausführung gemäß Ausführungsbeschreibung 0021 (Seite 21)  
Farbton Fugenmörtel: gem. Wahl des AG  
Einbauort: Übergang Nord Nordgiebel

23 m<sup>2</sup> EP ..... GP .....

## 05.18 Klinkerriemchen waagerecht schneiden

Position

Klinkerriemchen waagerecht schneiden zur Anpassung der keramischen Bekleidung an

- Fensterbänke
- Attikabohlen

Die Schneidearbeiten sind mit einem Nassschneider auszuführen zur Vermeidung/Verminderung von Lärm- und Staubentwicklung auf dem Krankenhausgelände.

2,5 m EP ..... GP .....

## 05.19 Anarbeitung Zugdiagonale u. Träger des Vordaches

Position

Anarbeiten an die Zugdiagonalen (Stahlrohr) und Träger gemäß Detail:

- Abstellwinkel, Füllschnur und elastische Versiegelung umlaufend
- Manschette aus Armaflex Dämmung, D= 30 mm, H=18 cm

Einbauort: Nordfassade Übergang Nord

2 Stk EP ..... GP .....

Übertrag: .....

# Leistungsverzeichnis

Aufstellung der Leistungspositionen

Projekt: 2104.RA AKK Aufstockung Reha

**323B LV Wärmedämmverbundsysteme WDVS**  
05 Titel WDVS, Klinkerriemchen, Bestand

Übertrag: .....

Nr. / Art	Text / Menge / Einheit	Einheitspreis (EP)	Gesamtpreis (GP)
-----------	------------------------	--------------------	------------------

**05.20**  
Position  
**Gerüstankerlöcher schließen mit Klinkerriemchen**  
in keramischer Hartbekleidung (Klinkerriemchen)  
Nutzung des ausgebauten Bestandsriemchen oder  
Nachlieferung  
Einbauort: Übergang Nord Nordgiebel

<b>6</b>	<b>Stk</b>	EP .....	GP .....
----------	------------	----------	----------

**Titel 05 WDVS, Klinkerriemchen, Bestand** .....

MWSt. (19,0 %) .....

**Gesamtsumme inkl. MWSt.** .....

LV-Gesamtaufstellung: Seite 61.

## ---Dachaufbau über 3. OG, Lüftungsschacht---

Text

Für alle nachfolgenden Leistungsbeschreibungen dieses  
Bereiches gilt: Ausführung in Kleinflächen

**06.1**  
Position  
**Verunreinigungen, Trennschichten, mechanisch entfernen**  
Ausführung gemäß Ausführungsbeschreibung 0003 (Seite 13)  
Einbauort: Lüftungsschacht auf Dach der Aufstockung

<b>30</b>	<b>m²</b>	EP .....	GP .....
-----------	-----------	----------	----------

**06.2**  
Position  
**Untergrund prüfen**  
Ausführung gemäß Ausführungsbeschreibung 0002 (Seite 13)  
Einbauort: Lüftungsschacht auf Dach der Aufstockung

<b>30</b>	<b>m²</b>	EP .....	GP .....
-----------	-----------	----------	----------

**06.3**  
Position  
**Untergrund reinigen**  
Ausführung gemäß Ausführungsbeschreibung 0004 (Seite 13)  
Einbauort: Lüftungsschacht auf Dach der Aufstockung

<b>30</b>	<b>m²</b>	EP .....	GP .....
-----------	-----------	----------	----------

**06.4**  
Position  
**Universalgrundierung auf Acrylatbasis**  
Ausführung gemäß Ausführungsbeschreibung 0006 (Seite 14)  
Einbauort: Lüftungsschacht auf Dach der Aufstockung

<b>30</b>	<b>m²</b>	EP .....	GP .....
-----------	-----------	----------	----------

**06.5**  
Position  
**Sockel- und Perimeterdämmplatte 035 anbringen**  
Ausführung gemäß Ausführungsbeschreibung 0007 (Seite 14)  
Einbauort: Lüftungsschacht auf Dach der Aufstockung

<b>7</b>	<b>m²</b>	EP .....	GP .....
----------	-----------	----------	----------

Übertrag: .....

# Leistungsverzeichnis

Aufstellung der Leistungspositionen

Projekt: 2104.RA AKK Aufstockung Reha

**323B**    **LV**    **Wärmedämmverbundsysteme WDVS**  
06    Titel    WDVS mit Putz, neu

Übertrag: .....

Nr. / Art	Text / Menge / Einheit	Einheitspreis (EP)	Gesamtpreis (GP)
<b>06.6</b> Position	<b>Mineralwolle-Dämmplatten 035</b> Ausführung gemäß Ausführungsbeschreibung 0011 (Seite 16) Dicke der Dämmplatten: 220 mm Einbauort: Lüftungsschacht auf Dach der Aufstockung		
	<b>22</b> <b>m²</b>	EP .....	GP .....
<b>06.7</b> Position	<b>Versenkte Verdübelung von MW Fassadendämmplatten</b> Ausführung gemäß Ausführungsbeschreibung 0018 (Seite 20) Versenkte Verdübelung von Mineralwolle - Fassadendämmplatten mit allgemein bauaufsichtlich zugelassenen Schraubdübeln gemäß Windlast-Berechnung nach DIN EN 1991 1-4.  Mindestdämmstoffdicke: 80 mm  Dicke der Wärmedämmung: 220 mm Tiefe der Versenkung: gemäß Systemzulassung  Einbauort: Lüftungsschacht auf Dach der Aufstockung		
	<b>22</b> <b>m²</b>	EP .....	GP .....
<b>06.8</b> Position	<b>Dichtband für Fugenbreite 9 bis 18 mm für Dämmung</b> Ausführung gemäß Ausführungsbeschreibung 0024 (Seite 22) Dichtband 25/9-18 für folgende Anschlüsse: • Dämmplatte an Attikabohle		
	<b>14</b> <b>m</b>	EP .....	GP .....
<b>06.9</b> Position	<b>Kantenschutz - Gewebewinkel</b> Ausführung gemäß Ausführungsbeschreibung 0014 (Seite 17) Einbauort: Lüftungsschacht auf Dach der Aufstockung - Außenecken, Rauchabzug, Lüftung		
	<b>18</b> <b>m</b>	EP .....	GP .....
<b>06.10</b> Position	<b>Mineralische Armierungsschicht - Fläche</b> Ausführung gemäß Ausführungsbeschreibung 0017 (Seite 20) Flächengewicht Gewebe: mind. 160 g/m² Einbauort: Lüftungsschacht auf Dach der Aufstockung		
	<b>30</b> <b>m²</b>	EP .....	GP .....

Übertrag: .....

# Leistungsverzeichnis

Aufstellung der Leistungspositionen

Projekt: 2104.RA AKK Aufstockung Reha

**323B LV Wärmedämmverbundsysteme WDVS**  
06 Titel WDVS mit Putz, neu

Übertrag: .....

Nr. / Art	Text / Menge / Einheit	Einheitspreis (EP)	Gesamtpreis (GP)
<b>06.11</b> Position	<b>Mineralische Armierungsschicht - Sturz, Leibung 22 cm</b> Ausführung gemäß Ausführungsbeschreibung 0017 (Seite 20) wie vor, jedoch Armierungsschicht in Fenster- und Türleibungen und -stürzen, Leibungstiefe ca 22 cm		
	<b>9 m</b>	EP .....	GP .....
<b>06.12</b> Position	<b>Organisch gebundenen Leichtputz, Kratzputz-Struktur - Fläche</b> Ausführung gemäß Ausführungsbeschreibung 0021 (Seite 21) Einbauort: Lüftungsschacht auf Dach der Aufstockung		
	<b>30 m²</b>	EP .....	GP .....
<b>06.13</b> Position	<b>Organisch gebundenen Leichtputz, Kratzputz-Struktur - Sturz, Leibung 22 cm</b> Ausführung gemäß Ausführungsbeschreibung 0021 (Seite 21) wie vor, jedoch Leichtputz in Fenster- und Türleibungen und -stürzen, Leibungstiefe ca 22 cm		
	<b>9 m</b>	EP .....	GP .....
<b>06.14</b> Position	<b>Egalisierungsanstrich - Fläche</b> Ausführung gemäß Ausführungsbeschreibung 0023 (Seite 22) Einbauort: Lüftungsschacht auf Dach der Aufstockung		
	<b>30 m²</b>	EP .....	GP .....
<b>06.15</b> Position	<b>Egalisierungsanstrich - Sturz, Leibung 22 cm</b> Ausführung gemäß Ausführungsbeschreibung 0023 (Seite 22) wie vor, jedoch Leichtputz in Fenster- und Türleibungen und -stürzen, Leibungstiefe ca 22 cm		
	<b>9 m²</b>	EP .....	GP .....

**Titel 06 WDVS mit Putz, neu** .....

MWSt. (19,0 %) .....

**Gesamtsumme inkl. MWSt.** .....

LV-Gesamtaufstellung: Seite 61.

## ---Anarbeitung Rechts und Links des Einganges---

Text

Aufbau des abzubrechenden WDVS, Jahr der Errichtung: ca  
2019, verbleibende Tragschale Stahlbeton:

- Im Sockelbereich: Perimeterdämmung, Dicke d= 140 mm, Höhe h= ca 300 über GOK
- Dämmplatten MW, A1, Dicke d= 140 mm, Verlegung in

- Fortsetzung auf nächster Seite -

Übertrag: .....

# Leistungsverzeichnis

Aufstellung der Leistungspositionen

Projekt: 2104.RA AKK Aufstockung Reha

<b>323B</b>	<b>LV</b>	<b>Wärmedämmverbundsysteme WDVS</b>	
07	Titel	WDVS mit Putz, Bestand	
07.01	Untertitel	Erweiterung Treppenhaus, Anarbeitung EG vertikal	Übertrag: .....

Nr. / Art	Text / Menge / Einheit	Einheitspreis (EP)	Gesamtpreis (GP)
-----------	------------------------	--------------------	------------------

- Fortsetzung von Eintrag 07.01 -

- mineralischem Klebemörtel
- Verdübelung: unbekannt
- Armierung aus mineralischem Mörtel und Glasfaser-Gewebeeinlage
- Putz: Qualität unbekannt
- einschließlich aller üblichen Schienen, Fugen, Formteile, etc.

Für alle nachfolgenden Leistungsbeschreibungen dieses Bereiches gilt: Ausführung in Kleinflächen

## ---Abbruch---

Text

Der Abbruch erfolgt in einem Arbeitsgang.

### 07.01.1 WDVS, Bestand, mit Putz, senkrecht einschneiden, vertikal, t=160

Position

WDVS mit Putz, Bestand - mit großer Trennscheibe durch alle Schichten einschneiden.

Schnitttiefe: t = Kleber 10 mm + Dämmung 140 mm + Armierung und Putz 10 mm = 160 mm

Einbauort: Anschluss Treppenhauserweiterung an Übergang Nord EG und an Reha EG

<b>10</b>	<b>m</b>	EP .....	GP .....
-----------	----------	----------	----------

### 07.01.2 WDVS, Bestand, mit Putz, komplett abbauen

Position

WDVS, Bestand, komplett abbauen und abfahren. Alle Kleberrückstände, Dübelreste, etc. von der verbleibenden Betonwand entfernen bis zur erhebungsfreien, besenreinen Oberfläche.  
Gerüst bauseitig.

Einbauort: Anschluss Treppenhauserweiterung an Übergang Nord EG und an Reha EG

<b>56</b>	<b>m<sup>2</sup></b>	EP .....	GP .....
-----------	----------------------	----------	----------

### 07.01.3 Schnittkanten für die Ergänzung des WDVS vorbereiten, vertikal und horizontal

Position

Vorbereitung der Schnittkanten:

- Verbliebenen Putz auf einer Streifenbreite von ca 20 cm vorsichtig entfernen, so dass die darunterliegende Armierungsschicht nicht beschädigt wird.

- Fortsetzung auf nächster Seite -

Übertrag: .....

# Leistungsverzeichnis

Aufstellung der Leistungspositionen

Projekt: 2104.RA AKK Aufstockung Reha

323B	LV	Wärmedämmverbundsysteme WDVS		
07	Titel	WDVS mit Putz, Bestand		
07.01	Untertitel	Erweiterung Treppenhaus, Anarbeitung EG vertikal		Übertrag: .....
Nr. / Art	Text / Menge / Einheit		Einheitspreis (EP)	Gesamtpreis (GP)
	- Fortsetzung von Eintrag 07.01.3 -			
	<ul style="list-style-type: none"><li>Verbliebene Armierungsschicht anschleifen, bis zur vorhandenen Glasvlieseinlage, Breite der freigelegten Einlage ca 15 cm</li></ul>			
	Einbauort: Anschluss Treppenhauserweiterung an Übergang Nord EG und an Reha EG			
	10	m	EP .....	GP .....
07.01.4	Verunreinigungen, Trennschichten, mechanisch entfernen			
Position	Ausführung gemäß Ausführungsbeschreibung 0003 (Seite 13)			
	Einbauort: Anschluss Treppenhauserweiterung an Übergang Nord EG und an Reha EG			
	58	m²	EP .....	GP .....
---Wiederaufbau---				
Text				
07.01.5	Universalgrundierung auf Acrylatbasis			
Position	Ausführung gemäß Ausführungsbeschreibung 0006 (Seite 14)			
	Einbauort: Anschluss Treppenhauserweiterung an Übergang Nord EG und an Reha EG			
	3	m²	EP .....	GP .....
07.01.6	Sockel- und Perimeterdämmplatte 035 anbringen			
Position	Ausführung gemäß Ausführungsbeschreibung 0007 (Seite 14)			
	Dämmstoffdicke: 160 mm			
	Höhe: ca 600 mm (OK Kellerdecke bis OK Perimeterdämmung)			
	Einbauort: Anschluss Treppenhauserweiterung an Übergang Nord EG und an Reha EG			
	1,2	m²	EP .....	GP .....
07.01.7	Mineralwolle-Dämmplatten 035, 160 mm			
Position	Ausführung gemäß Ausführungsbeschreibung 0011 (Seite 16)			
	Dämmstoffdicke: 160 mm			
	Einbauort: Anschluss Treppenhauserweiterung an Übergang Nord EG und an Reha EG			
	4	m²	EP .....	GP .....
07.01.8	Dichtband für Fugenbreite 2 bis 6 mm für Dämmung			
Position	Ausführung gemäß Ausführungsbeschreibung 0024 (Seite 22)			
	Dichtband 15/2-6			
	für folgende Anschlüsse:			
	<ul style="list-style-type: none"><li>Dämmplatte an Fenster und Türen</li></ul>			
	- Fortsetzung auf nächster Seite -			
			Übertrag: .....	

# Leistungsverzeichnis

Aufstellung der Leistungspositionen

Projekt: 2104.RA AKK Aufstockung Reha

<b>323B</b>	<b>LV</b>	<b>Wärmedämmverbundsysteme WDVS</b>	
07	Titel	WDVS mit Putz, Bestand	
07.01	Untertitel	Erweiterung Treppenhaus, Anarbeitung EG vertikal	Übertrag: .....

Nr. / Art	Text / Menge / Einheit	Einheitspreis (EP)	Gesamtpreis (GP)
-----------	------------------------	--------------------	------------------

- Fortsetzung von Eintrag 07.01.8 -

Einbauort: Anschluss Treppenhauserweiterung an Übergang  
Nord EG und an Reha EG

10 m EP ..... GP .....

**07.01.9**  
Position  
**Dichtband für Fugenbreite 9 bis 18 mm für Dämmung**  
Ausführung gemäß Ausführungsbeschreibung 0024 (Seite 22)  
Dichtband 25/9-18  
für folgende Anschlüsse:

- Dämmplatte an Attikabohle

Einbauort: Anschluss Treppenhauserweiterung an Übergang  
Nord EG und an Reha EG

1 m EP ..... GP .....

**07.01.10**  
Position  
**Mineralische Armierungsschicht - Fläche**  
Ausführung gemäß Ausführungsbeschreibung 0017 (Seite 20)  
Flächengewicht Gewebe: mind. 175 g/m<sup>2</sup>

Einbauort: Anschluss Treppenhauserweiterung an Übergang  
Nord EG und an Reha EG

5 m<sup>2</sup> EP ..... GP .....

**07.01.11**  
Position  
**Organisch gebundenen Leichtputz, Kratzputz-Struktur - Fläche**  
Ausführung gemäß Ausführungsbeschreibung 0022 (Seite 22)  
Einbauort: Anschluss Treppenhauserweiterung an Übergang  
Nord EG und an Reha EG

6 m<sup>2</sup> EP ..... GP .....

**07.01.12**  
Position  
**Gebäudetrennfuge**  
Ausführung gemäß Ausführungsbeschreibung 0016 (Seite 19)  
Einbauort: Nordfassade des Gebäudes Übergang Nord, unterer Teil

5 m EP ..... GP .....

## ---Reha-Gebäude, weitergenutzte Putz-Fassaden---

Text  
Im Zuge der Abbrucharbeiten der Attika (Gewerk "erweiterte Rohbauarbeiten") wird das WDVS/Putz bis Oberkante der Decke über EG abgebrochen.

- Fortsetzung auf nächster Seite -

Übertrag: .....



# Leistungsverzeichnis

Aufstellung der Leistungspositionen

Projekt: 2104.RA AKK Aufstockung Reha

<b>323B</b>	<b>LV</b>	<b>Wärmedämmverbundsysteme WDVS</b>	
07	Titel	WDVS mit Putz, Bestand	
07.01	Untertitel	Erweiterung Treppenhaus, Anarbeitung EG vertikal	Übertrag: .....

Nr. / Art	Text / Menge / Einheit	Einheitspreis (EP)	Gesamtpreis (GP)
-----------	------------------------	--------------------	------------------

- Fortsetzung von Eintrag 07.01 -

Als Vorbereitung für die spätere Ergänzung des WDVS wird ein weiterer Streifen von ca 15 cm Höhe abgetragen. Dieser Abbruch erfolgt durch das Gewerk "Wärmedämmverbundsysteme WDVS".

## 07.01.13 WDVS, Bestand, mit Putz, senkrecht einschneiden, horizontal, 160

Position

WDVS mit Putz, Bestand - mit großer Trennscheibe durch alle Schichten einschneiden.

Schnitttiefe: t = Kleber 10 mm + Dämmung 140 mm + Armierung und Putz 10 mm = 160 mm

Einbauort: Horizontaler Anschluss von Reha EG zu Aufstockung

102 m EP ..... GP .....

## 07.01.14 WDVS, Bestand, mit Putz, abbrechen

Position

WDVS, Bestand, abbrechen (von OK Schnitt bis ca 15 cm oberhalb) und abfahren. Alle Kleberrückstände, Dübelreste, etc. von der verbleibenden Betonwand entfernen bis zur erhebungsfreien, besenreinen Oberfläche. Gerüst bauseitig.

Einbauort: Horizontaler Anschluss von Reha EG zu Aufstockung

15 m² EP ..... GP .....

## 07.01.15 Schnittkanten für die Ergänzung des WDVS vorbereiten, vertikal und horizontal

Position

Vorbereitung der vertikalen und horizontalen Schnittkanten:

- Verbliebenen Putz auf einer Streifenbreite von ca 20 cm vorsichtig entfernen, so dass die darunterliegende Armierungsschicht nicht beschädigt wird.
- Verbliebene Armierungsschicht anschleifen, bis zur vorhandenen Glasvlieseinlage, Breite der freigelegten Einlage ca 15 cm

Einbauort: Horizontaler Anschluss von Reha EG zu Aufstockung

102 m EP ..... GP .....

Übertrag: .....

# Leistungsverzeichnis

Aufstellung der Leistungspositionen

Projekt: 2104.RA AKK Aufstockung Reha

<b>323B</b>	<b>LV</b>	<b>Wärmedämmverbundsysteme WDVS</b>	
07	Titel	WDVS mit Putz, Bestand	
07.01	Untertitel	Erweiterung Treppenhaus, Anarbeitung EG vertikal	Übertrag: .....
Nr. / Art	Text / Menge / Einheit	Einheitspreis (EP)	Gesamtpreis (GP)

## ---Reha-Gebäude, weitergenutzte zweischalige Fassade---

Text

(Vormauerwerk, Luftschicht, Dämmung)  
Im Zuge der Abbrucharbeiten der Attika (Gewerk erweiterte Rohbauarbeiten) wird die Vorsatzschale - Vormauerwerk, Luftschicht, Dämmung - bis ca. Oberkante der Decke über EG abgebrochen.

Als Vorbereitung für die spätere Ergänzung des WDVS wird ein weiterer Streifen von ca 15 cm Höhe abgetragen. Dieser Abbruch erfolgt ebenfalls durch das Gewerk "erweiterte Rohbauarbeiten".

**Untertitel 07.01 Erweiterung Treppenhaus, Anarbeitung EG vertikal** .....

MWSt. (19,0 %) .....

**Gesamtsumme inkl. MWSt.** .....

LV-Gesamtaufstellung: Seite 61.

## ---Treppenturm, Nordfassade---

Text

Aufbau des abzubrechenden WDVS, Jahr der Errichtung: ca 2019, verbleibende Tragschale Stahlbeton:

- Im Sockelbereich: Perimeterdämmung, Dicke d= 120 mm, Höhe h= ca 300 über GOK
- Dämmplatten MW, A1, Dicke d= 160 mm, Verlegung in mineralischem Klebemörtel
- Verdübelung: 8 Stk/m<sup>2</sup>
- Armierung aus mineralischem Mörtel und Glasfaser-Gewebeeinlage
- Putz: Siliconharz-Oberputz in Kratzputzstruktur
- einschließlich aller üblichen Schienen, Fugen, Formteile, etc.

Für alle nachfolgenden Leistungsbeschreibungen dieses Bereiches gilt: Ausführung in Kleinflächen

## ---Abbruch---

Text

Der Abbruch erfolgt in mehreren Abschnitten, geschossweise:

- 1. OG
- 2. OG
- 3. OG mit Attika

Übertrag: .....

# Leistungsverzeichnis

Aufstellung der Leistungspositionen

Projekt: 2104.RA AKK Aufstockung Reha

<b>323B</b>	<b>LV</b>	<b>Wärmedämmverbundsysteme WDVS</b>		
07	Titel	WDVS mit Putz, Bestand		
07.02	Untertitel	Treppenturm, Nordfassade	Übertrag: .....	
Nr. / Art	Text / Menge / Einheit		Einheitspreis (EP)	Gesamtpreis (GP)
<b>07.02.1</b>	<b>WDVS, Bestand, mit Putz, senkrecht einschneiden, vertikal und horizontal, 180</b>			
Position	WDVS mit Putz, Bestand - mit großer Trennscheibe durch alle Schichten einschneiden.			
	Schnitttiefe: t = Kleber 10 mm + Dämmung 160 mm + Armierung und Putz 10 mm = 180 mm			
	Einbauort: Treppenturm Nordfassade auf Höhe OK Dach der Aufstockung			
	<b>25</b>	<b>m</b>	EP .....	GP .....
<b>07.02.2</b>	<b>WDVS, Bestand, mit Putz, komplett abbauen</b>			
Position	WDVS, Bestand, komplett abbauen und abfahren. Alle Kleberrückstände, Dübelreste, etc. von der verbleibenden Betonwand entfernen bis zur erhebungsfreien, besenreinen Oberfläche.			
	Gerüst bauseitig.			
	Einbauort: Treppenturm Nordfassade auf Höhe OK Dach der Aufstockung			
	<b>145</b>	<b>m²</b>	EP .....	GP .....
<b>07.02.3</b>	<b>Verunreinigungen, Trennschichten, mechanisch entfernen</b>			
Position	Ausführung gemäß Ausführungsbeschreibung 0003 (Seite 13)			
	Einbauort: Treppenturm Nordfassade auf Höhe OK Dach der Aufstockung			
	<b>145</b>	<b>m²</b>	EP .....	GP .....

Untertitel 07.02 Treppenturm, Nordfassade .....

MWSt. (19,0 %) .....

**Gesamtsumme inkl. MWSt.** .....

LV-Gesamtaufstellung: Seite 61.

## ---Treppenturm, Ostfassade, Zugangstür EG und Anarbeitung an Aufstockung---

Text

Für alle nachfolgenden Leistungsbeschreibungen dieses Bereiches gilt: Ausführung in Kleinflächen

## ---Abbruch---

Text

Der Abbruch erfolgt in einem Arbeitsgang.

Übertrag: .....

# Leistungsverzeichnis

Aufstellung der Leistungspositionen

Projekt: 2104.RA AKK Aufstockung Reha

323B	LV	Wärmedämmverbundsysteme WDVS	
07	Titel	WDVS mit Putz, Bestand	
07.03	Untertitel	Treppenturm, Ostfassade	Übertrag: .....
Nr. / Art	Text / Menge / Einheit		Einheitspreis (EP)      Gesamtpreis (GP)
07.03.1	WDVS, Bestand, mit Putz, senkrecht einschneiden, vertikal und horizontal, 180		
Position	WDVS mit Putz, Bestand - mit großer Trennscheibe durch alle Schichten einschneiden.		
	Schnitttiefe: t = Kleber 10 mm + Dämmung 160 mm + Armierung und Putz 10 mm = 180 mm		
	Einbauort: EG Treppenhaus nachträglicher Einbau einer Tür in den Bestand		
	14	m	EP ..... GP .....
07.03.2	WDVS, Bestand, mit Putz, komplett abbrechen		
Position	WDVS, Bestand, komplett abbrechen und abfahren. Alle Kleberrückstände, Dübelreste, etc. von der verbleibenden Betonwand entfernen bis zur erhebungsfreien, besenreinen Oberfläche.		
	Gerüst bauseitig.		
	Einbauort: EG Treppenhaus nachträglicher Einbau einer Tür in den Bestand		
	12	m²	EP ..... GP .....
07.03.3	Verunreinigungen, Trennschichten, mechanisch entfernen		
Position	Ausführung gemäß Ausführungsbeschreibung 0003 (Seite 13)		
	Einbauort: EG Treppenhaus nachträglicher Einbau einer Tür in den Bestand und Anschluss Treppenhaus an Aufstockung vertikal		
	12	m²	EP ..... GP .....
07.03.4	Schnittkanten für die Ergänzung des WDVS vorbereiten, vertikal und horizontal		
Position	Vorbereitung der vertikalen und horizontalen Schnittkanten:		
	<ul style="list-style-type: none"><li>• Verbliebenen Putz auf einer Streifenbreite von ca 20 cm vorsichtig entfernen, so dass die darunterliegende Armierungsschicht nicht beschädigt wird.</li><li>• Verbliebene Armierungsschicht anschleifen, bis zur vorhandenen Glasvlieseinlage, Breite der freigelegten Einlage ca 15 cm</li></ul>		
	Einbauort: EG Treppenhaus nachträglicher Einbau einer Tür in den Bestand und Anschluss Treppenhaus an Aufstockung vertikal		
	25	m	EP ..... GP .....

Übertrag: .....

# Leistungsverzeichnis

Aufstellung der Leistungspositionen

Projekt: 2104.RA AKK Aufstockung Reha

<b>323B</b>	<b>LV</b>	<b>Wärmedämmverbundsysteme WDVS</b>	
07	Titel	WDVS mit Putz, Bestand	
07.03	Untertitel	Treppenturm, Ostfassade	Übertrag: .....

Nr. / Art	Text / Menge / Einheit	Einheitspreis (EP)	Gesamtpreis (GP)
-----------	------------------------	--------------------	------------------

<b>07.03.5</b>	<b>Untergrund prüfen</b>		
Position	Ausführung gemäß Ausführungsbeschreibung 0002 (Seite 13) Einbauort: EG Treppenhaus nachträglicher Einbau einer Tür in den Bestand und Anschluss Treppenhaus an Aufstockung vertikal		
12	m <sup>2</sup>	EP .....	GP .....

<b>07.03.6</b>	<b>Untergrund reinigen</b>		
Position	Ausführung gemäß Ausführungsbeschreibung 0004 (Seite 13) Einbauort: EG Treppenhaus nachträglicher Einbau einer Tür in den Bestand und Anschluss Treppenhaus an Aufstockung vertikal		
12	m <sup>2</sup>	EP .....	GP .....

<b>07.03.7</b>	<b>Universalgrundierung auf Acrylatbasis</b>		
Position	Ausführung gemäß Ausführungsbeschreibung 0006 (Seite 14) Höhe des des zu bearbeitenden Streifens ca 300 mm  Einbauort: EG Treppenhaus nachträglicher Einbau einer Tür in den Bestand und Anschluss Treppenhaus an Aufstockung vertikal		
12	m <sup>2</sup>	EP .....	GP .....

<b>07.03.8</b>	<b>Sockel- und Perimeterdämmplatte 035 anbringen</b>		
Position	Ausführung gemäß Ausführungsbeschreibung 0007 (Seite 14) Einbauort: Anschluss Treppenhaus an Aufstockung oberhalb Trennprofil EG zu 1. OG		
1	m <sup>2</sup>	EP .....	GP .....

<b>07.03.9</b>	<b>Mineralwolle-Dämmplatten 035</b>		
Position	Ausführung gemäß Ausführungsbeschreibung 0011 (Seite 16) Dicke der Dämmplatten: 220 mm  Einbauort: EG Treppenhaus nachträglicher Einbau einer Tür in den Bestand und Anschluss Treppenhaus an Aufstockung vertikal		
11	m <sup>2</sup>	EP .....	GP .....

<b>07.03.10</b>	<b>Versenkte Verdübelung von MW Fassadendämmplatten</b>		
Position	Ausführung gemäß Ausführungsbeschreibung 0018 (Seite 20) Versenkte Verdübelung von Mineralwolle - Fassadendämmplatten mit allgemein bauaufsichtlich zugelassenen Schraubdübeln gemäß Windlast-Berechnung nach DIN EN 1991 1-4.		

- Fortsetzung auf nächster Seite -

Übertrag: .....

# Leistungsverzeichnis

Aufstellung der Leistungspositionen

Projekt: 2104.RA AKK Aufstockung Reha

<b>323B</b>	<b>LV</b>	<b>Wärmedämmverbundsysteme WDVS</b>	
07	Titel	WDVS mit Putz, Bestand	
07.03	Untertitel	Treppenturm, Ostfassade	Übertrag: .....

Nr. / Art	Text / Menge / Einheit	Einheitspreis (EP)	Gesamtpreis (GP)
-----------	------------------------	--------------------	------------------

- Fortsetzung von Eintrag 07.03.10 -

Mindestdämmstoffdicke: 80 mm

Dicke der Wärmedämmung: 220 mm  
Tiefe der Versenkung: gemäß Systemzulassung

Einbauort: EG Treppenhaus nachträglicher Einbau einer Tür in den Bestand und Anschluss Treppenhaus an Aufstockung vertikal

<b>11</b>	<b>m²</b>	EP .....	GP .....
-----------	-----------	----------	----------

## 07.03.11 Dichtband für Fugenbreite 2 bis 6 mm für Dämmung

Position

Ausführung gemäß Ausführungsbeschreibung 0024 (Seite 22)

Dichtband 15/2-6

für folgende Anschlüsse:

- Dämmplatte an Fenster und Türen

<b>21</b>	<b>m</b>	EP .....	GP .....
-----------	----------	----------	----------

## 07.03.12 Diagonalarmierung an Ecken und Öffnungen einlegen

Position

Ausführung gemäß Ausführungsbeschreibung 0013 (Seite 17)

+++

<b>4</b>	<b>Stk</b>	EP .....	GP .....
----------	------------	----------	----------

## 07.03.13 Kantenschutz - Gewebewinkel

Position

Ausführung gemäß Ausführungsbeschreibung 0014 (Seite 17)

Einbauort: EG Treppenhaus nachträglicher Einbau einer Tür in den Bestand und Anschluss Treppenhaus an Aufstockung vertikal

<b>21</b>	<b>m</b>	EP .....	GP .....
-----------	----------	----------	----------

## 07.03.14 Gewebeanputzleiste an Fenstern und Türen

Position

Ausführung gemäß Ausführungsbeschreibung 0014 (Seite 17)

Einbauort: EG Treppenhaus nachträglicher Einbau einer Tür in den Bestand

<b>7,5</b>	<b>m</b>	EP .....	GP .....
------------	----------	----------	----------

## 07.03.15 Mineralische Armierungsschicht - Fläche

Position

Ausführung gemäß Ausführungsbeschreibung 0017 (Seite 20)

Flächengewicht Gewebe: mind. 160 g/m²

Einbauort: EG Treppenhaus nachträglicher Einbau einer Tür in den Bestand und Anschluss Treppenhaus an Aufstockung vertikal

<b>17</b>	<b>m²</b>	EP .....	GP .....
-----------	-----------	----------	----------

Übertrag: .....

# Leistungsverzeichnis

Aufstellung der Leistungspositionen

Projekt: 2104.RA AKK Aufstockung Reha

<b>323B</b>	<b>LV</b>	<b>Wärmedämmverbundsysteme WDVS</b>		
07	Titel	WDVS mit Putz, Bestand		
07.03	Untertitel	Treppenturm, Ostfassade	Übertrag: .....	
Nr. / Art	Text / Menge / Einheit		Einheitspreis (EP)	Gesamtpreis (GP)
<b>07.03.16</b>	<b>Mineralische Armierungsschicht - Sturz, Leibung 18 cm</b>			
Position	Ausführung gemäß Ausführungsbeschreibung 0017 (Seite 20) wie vor, jedoch Armierungsschicht in Fenster- und Türleibungen und -stürzen, Leibungstiefe ca 18 cm			
	<b>9</b>	<b>m</b>	EP .....	GP .....
<b>07.03.17</b>	<b>Putz mit HBZ&lt;20 - zusätzliche Armierungsschicht - Fläche</b>			
Position	Ausführung gemäß Ausführungsbeschreibung 0017 (Seite 20) Einbauort: EG Treppenhaus nachträglicher Einbau einer Tür in den Bestand und Anschluss Treppenhaus an Aufstockung vertikal			
	<b>17</b>	<b>m²</b>	EP .....	GP .....
<b>07.03.18</b>	<b>Putz mit HBZ&lt;20 - zusätzliche Armierungsschicht - Sturz, Leibung 18 cm</b>			
Position	Ausführung gemäß Ausführungsbeschreibung 0017 (Seite 20) wie vor, jedoch zusätzliche Armierung in Fenster- und Türleibungen und -stürzen, Leibungstiefe ca 18 cm			
	<b>9</b>	<b>m</b>	EP .....	GP .....
<b>07.03.19</b>	<b>Organisch gebundenen Leichtputz, Kratzputz-Struktur - Fläche</b>			
Position	Ausführung gemäß Ausführungsbeschreibung 0021 (Seite 21) Einbauort: EG Treppenhaus nachträglicher Einbau einer Tür in den Bestand und Anschluss Treppenhaus an Aufstockung vertikal			
	<b>17</b>	<b>m²</b>	EP .....	GP .....
<b>07.03.20</b>	<b>Organisch gebundenen Leichtputz, Kratzputz-Struktur - Sturz, Leibung 18 cm</b>			
Position	Ausführung gemäß Ausführungsbeschreibung 0021 (Seite 21) wie vor, jedoch Leichtputz in Fenster- und Türleibungen und -stürzen, Leibungstiefe ca 18 cm			
	<b>9</b>	<b>m</b>	EP .....	GP .....
<b>07.03.21</b>	<b>Egalisierungsanstrich - Fläche</b>			
Position	Ausführung gemäß Ausführungsbeschreibung 0023 (Seite 22) Einbauort: EG Treppenhaus nachträglicher Einbau einer Tür in den Bestand und Anschluss Treppenhaus an Aufstockung vertikal			
	<b>32</b>	<b>m²</b>	EP .....	GP .....

Übertrag: .....

# Leistungsverzeichnis

Aufstellung der Leistungspositionen

Projekt: 2104.RA AKK Aufstockung Reha

<b>323B</b>	<b>LV</b>	<b>Wärmedämmverbundsysteme WDVS</b>	
07	Titel	WDVS mit Putz, Bestand	
07.03	Untertitel	Treppenturm, Ostfassade	Übertrag: .....

Nr. / Art	Text / Menge / Einheit	Einheitspreis (EP)	Gesamtpreis (GP)
-----------	------------------------	--------------------	------------------

<b>07.03.22</b>	<b>Egalisierungsanstrich - Sturz, Leibung 18 cm</b>		
Position	Ausführung gemäß Ausführungsbeschreibung 0023 (Seite 22) wie vor, jedoch Leichtputz in Fenster- und Türleibungen und -stürzen, Leibungstiefe ca 18 cm		
<b>9</b>	<b>m²</b>	EP .....	GP .....

**Untertitel 07.03 Treppenturm, Ostfassade** .....

MWSt. (19,0 %) .....

**Gesamtsumme inkl. MWSt.** .....

LV-Gesamtaufstellung: Seite 61.

... aus den vorstehend aufgeführten Teilsommen ergibt sich als Summe für:

**Titel 07 WDVS mit Putz, Bestand** .....

MWSt. (19,0 %) .....

**Gesamtsumme inkl. MWSt.** .....

LV-Gesamtaufstellung: Seite 61.

<b>08.1</b>	<b>Druckwasserstrahlen, Reinigung</b>		
Position	Strahlen mit Druckwasser zum Abtragen und Entfernen loser Teile sowie leicht ablösender Schichten.		
	Wasserdruck: max 60 bar		
	Untergrund:		
	• WDVS mit Putz		
	• Vormauerklinker		
	Einbauort: Fassade EG Reha		
<b>300</b>	<b>m²</b>	EP .....	GP .....

<b>08.2</b>	<b>Überholungsanstrich Siliconharz-Fassadenfarbe, Fläche</b>		
Position	Überholungsanstrich, mit Siliconharz-Fassadenfarbe gemäß französischer Norm FD T30-808, mit nicht persistentem, verkapseltem Filmschutz, als Zwischen- und Schlussbeschichtung auf mineralischen und organischen Untergründen.		
	Produkteigenschaften:		
	Sehr hohe CO2- und Wasserdampfdurchlässigkeit. Hoch wasserabweisend. Spannungsarme und gleichmäßige Trocknung. Geringe Verschmutzungsneigung.		
	Technische Kennwerte:		

- Fortsetzung auf nächster Seite -

Übertrag: .....



# Leistungsverzeichnis

Aufstellung der Leistungspositionen

Projekt: 2104.RA AKK Aufstockung Reha

**323B**    **LV**    **Wärmedämmverbundsysteme WDVS**  
08    Titel    Putz- und Malerarbeiten im Bestand

Übertrag: .....

Nr. / Art	Text / Menge / Einheit	Einheitspreis (EP)	Gesamtpreis (GP)
-----------	------------------------	--------------------	------------------

- Fortsetzung von Eintrag 08.2 -

Dichte: 1,4-1,6 g/cm<sup>3</sup>  
sd-Wert: 0,05 m (V1 - hoch)  
Wasserdurchlässigkeit: < 0,05 kg/(m<sup>2</sup>h<sup>05</sup>) (W3 - niedrig)  
Glanzgrad: G3 - matt  
Farbton: nach Wahl des AG, HBZ > 20

Einbauort: Fassade EG Reha - WDVS Fassade

**135**    **m<sup>2</sup>**    EP .....    GP .....

**08.3**    **Überholungsanstrich Siliconharz-Fassadenfarbe, Leibungen und Stürze, 180**

Position

Wie Position 08.2 (Seite 56) jedoch:  
Überholungsanstrich auf Leibungen und Stürzen,  
Tiefe ca 180 mm

**92**    **m**    EP .....    GP .....

**08.4**    **Verblendfassade schlämmen, Fläche**

Position

Verblendfassade des Bestandes behandeln wie folgt:

Schlämmputz, einlagig. an Außenwandfläche aus  
Verblendmauerwerk, glatt, wenig saugend.  
Putz: Kalkzementputzmörtel, durchgefärbt  
Farbton: nach Wahl des AG, HBZ > 20  
Druckfestigkeit: CS II  
Kapillare Wasseraufnahme: W2-wasserhemmend  
Putzdicke: 2-5 mm  
Arbeitshöhe bis 5,50 m über Standfläche

Auftragen einer zementösen Schlämme mit Quast oder Bürste.  
Das Fugenbild soll nach dem Schlämmen weiterhin ablesbar  
sein

Einbauort: Fassade EG Reha - Verblend Fassade

**160**    **m<sup>2</sup>**    EP .....    GP .....

**08.5**    **Verblendfassade schlämmen, Leibungen und Stürze, 250**

Position

Wie Position 08.4 jedoch:  
Schlämmputz auf Leibungen und Stürzen, Tiefe ca 250 mm

**120**    **m**    EP .....    GP .....

**08.6**    **Zulage: Schutz v. Entwässerungs-/Belüftungsöffnungen**

Position

Vorhandene offene Stoßfugen (Entwässerungs- und  
Belüftungsöffnungen) vor dem flächigen Auftrag von  
Mörtelschlämme gegen das Eindringen von Mörtel schützen.

Dazu sind formstabile, rückstandslos entfernbare Platzhalter (z.

- Fortsetzung auf nächster Seite -

Übertrag: .....

# Leistungsverzeichnis

Aufstellung der Leistungspositionen

Projekt: 2104.RA AKK Aufstockung Reha

**323B**    **LV**    **Wärmedämmverbundsysteme WDVS**  
08    Titel    Putz- und Malerarbeiten im Bestand

Übertrag: .....

Nr. / Art	Text / Menge / Einheit	Einheitspreis (EP)	Gesamtpreis (GP)
-----------	------------------------	--------------------	------------------

- Fortsetzung von Eintrag 08.6 -

B. Schaumstoffstreifen oder Rundschnüre) bündig in die Fugen einzubringen.

Nach dem Schlämmvorgang und vor dem vollständigen Erhärten des Mörtels sind die Platzhalter auszubauen.

Die Funktionsöffnungen sind vollständig frei von Mörtelresten und sauber nachgearbeitet zu übergeben.

Einbauort: Fassade EG Reha - Verblend Fassade

<b>1</b>	<b>Psch</b>	EP .....	GP .....
----------	-------------	----------	----------

## 08.7 Erstbeschichtung Siliconharz-Fassadenfarbe, Fläche

Position

Erstbeschichtung, mit Siliconharz-Fassadenfarbe gemäß französischer Norm FD T30-808, mit nicht persistentem, verkapseltem Filmschutz, als Zwischen- und Schlussbeschichtung auf mineralischen und organischen Untergründen.

Produkteigenschaften:

Sehr hohe CO<sub>2</sub>- und Wasserdampfdurchlässigkeit. Hoch wasserabweisend. Spannungsarme und gleichmäßige Trocknung. Geringe Verschmutzungsneigung.

Technische Kennwerte:

Dichte: 1,4-1,6 g/cm<sup>3</sup>

sd-Wert: 0,05 m (V1 - hoch)

Wasserdurchlässigkeit: < 0,05 kg/(m<sup>2</sup>h<sup>05</sup>) (W3 - niedrig)

Glanzgrad: G3 - matt

Farbton: nach Wahl des AG, HBZ &gt; 20

Einbauort: Fassade EG Reha - Verblend Fassade

<b>160</b>	<b>m<sup>2</sup></b>	EP .....	GP .....
------------	----------------------	----------	----------

## 08.8 Erstbeschichtung Siliconharz-Fassadenfarbe, Leibungen und Stürze, 250

Position

Wie Position 08.7 jedoch:  
Erstbeschichtung auf Leibungen und Stürzen,  
Tiefe ca 250 mm

<b>120</b>	<b>m</b>	EP .....	GP .....
------------	----------	----------	----------

<b>Titel 08 Putz- und Malerarbeiten im Bestand</b>	.....
--	-------

<b>MWSt. (19,0 %)</b>	.....
-----------------------	-------

<b>Gesamtsumme inkl. MWSt.</b>	.....
--------------------------------	-------

LV-Gesamtaufstellung: Seite 61.

Übertrag: .....

# Leistungsverzeichnis

Aufstellung der Leistungspositionen

Projekt: 2104.RA AKK Aufstockung Reha

**323B**    **LV**    **Wärmedämmverbundsysteme WDVS**  
09    Titel    Planung

Übertrag: .....

Nr. / Art	Text / Menge / Einheit	Einheitspreis (EP)	Gesamtpreis (GP)
-----------	------------------------	--------------------	------------------

**09.1**  
Position

## Stand sicherheitsnachweis

Von der ausführenden Firma bzw. dem Hersteller sind die prüffähige statische Berechnung für das WDVS nach statischen und produkttechnischen Anforderungen bereitzustellen und eigenverantwortlich und rechtzeitig vor Ausführungsbeginn beim zuständigen Prüfenieur zur bautechnischen Prüfung und Freigabe einzureichen.

Baubeginnvorbehalt für das projektspezifische WDVS beinhaltet Angaben zu:

Konstruktive Ausbildung des Wandaufbaus inkl.

- Nachweis Standfestigkeit
- Nachweis Brandschutz
- Nachweis Wärmeschutz
- Berücksichtigung von Ein- und Weiterleitung der Lasten in die tragende Unterkonstruktion
- Berücksichtigung von Bestimmungen des Verwendbarkeitsnachweises

<b>1</b>	<b>Psch</b>	EP .....	GP .....
----------	-------------	----------	----------

**Titel 09 Planung** .....

MWSt. (19,0 %) .....

**Gesamtsumme inkl. MWSt.** .....

LV-Gesamtaufstellung: Seite 61.

## ---Stundenlohnarbeiten---

Text

Stundenlohnarbeiten sind nur auf ausdrückliche Anordnung der Objektüberwachung auszuführen.

Stundenlohnarbeiten werden nur vergütet, sofern diese vor Ausführung nach VOB/B § 2 Nr.10 beauftragt worden sind, Stundennachweise sind der Objektüberwachung täglich vorzulegen.

Aufsichtsstunden werden nicht vergütet. In den Einheitspreisen für Stundenlohnarbeiten sind alle Nebenkosten, Zuschläge und Fahrtkosten etc. enthalten.

**10.1**  
Position

## Stundensatz Fachwerker

Arbeiten, welche nicht in den Positionen erfasst sind und gegen Nachweis zur Ausführung kommen:

Fachwerker

<b>80</b>	<b>h</b>	EP .....	GP .....
-----------	----------	----------	----------

Übertrag: .....

# Leistungsverzeichnis

Aufstellung der Leistungspositionen

Projekt: 2104.RA AKK Aufstockung Reha

**323B LV Wärmedämmverbundsysteme WDVS**  
10 Titel Stundenlohnarbeiten

Übertrag: .....

Nr. / Art	Text / Menge / Einheit	Einheitspreis (EP)	Gesamtpreis (GP)
-----------	------------------------	--------------------	------------------

**10.2**  
Position

## Stundensatz Helfer

Arbeiten, welche nicht in den Positionen erfasst sind und gegen Nachweis zur Ausführung kommen:

Helfer

**80**

**h**

EP .....

GP .....

**Titel 10 Stundenlohnarbeiten** .....

MWSt. (19,0 %) .....

**Gesamtsumme inkl. MWSt.** .....

LV-Gesamtaufstellung: Seite 61.

# Zusammenfassung der Gliederungspunkte

Summenangaben aller Gliederungspunkte

Projekt: 2104.RA AKK Aufstockung Reha

## LV 323B Wärmedämmverbundsysteme WDVS

Nr.	Art	Bezeichnung der Leistungsverzeichnisebene	Gesamt in EUR
01	Titel	Vorbemerkungen	nur Textinformation
02	Titel	Ausführungsbeschreibung	nur Textinformation
03	Titel	Baustelleneinrichtung	.....
04	Titel	WDVS, Klinkerriemchen, neu	.....
05	Titel	WDVS, Klinkerriemchen, Bestand	.....
06	Titel	WDVS mit Putz, neu	.....
07	Titel	WDVS mit Putz, Bestand	.....
07.01	Untertitel	Erweiterung Treppenhaus, Anarbeitung E...	.....
07.02	Untertitel	Treppenturm, Nordfassade	.....
07.03	Untertitel	Treppenturm, Ostfassade	.....
08	Titel	Putz- und Malerarbeiten im Bestand	.....
09	Titel	Planung	.....
10	Titel	Stundenlohnarbeiten	.....

<b>Gesamtsumme</b>	LV 323B Wärmedämmverbundsysteme WDVS	.....
	MWSt. 19,0 %	.....
	<b>Gesamtsumme inkl. MWSt.</b>	.....

.....  
(Ort und Datum)

.....  
(Stempel und Unterschrift)  
**Ausschreiber - Geprüft**

